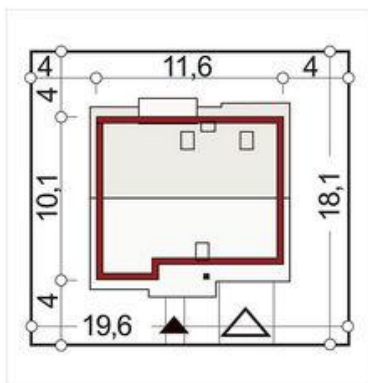
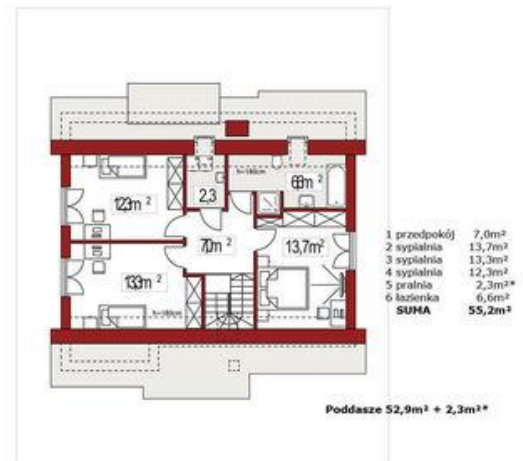
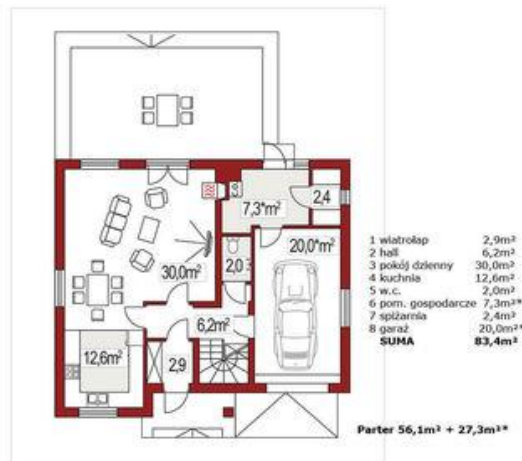




Projekt **ALX Werbi C CE (DOM KH1-83)**



Informacje

Szerokość budynku:	11,00 m	Typ zabudowy:	
Długość budynku:	10,00 m	Pow. całkowita:	138,65 m²
		Pow. zabudowy:	110,00 m²
		Pow. użytkowa:	109,05 m²
		Kubatura:	470,00 m³
		Kąt nachylenia dachu:	40,00°
		Wysokość budynku:	8,15 m
		Liczba pokoi:	4

Cena projektu na dzień 11.03.2021: **2 990,00 zł**

Pokaż projekt w internecie

ALX Werbi C CE - Prosty dom z poddaszem, niepodpiwniczony z garażem jednoznaczowym w bryle budynku. Dom z dachem dwuspadowym. Elewacja domu wykończona tradycyjnie. Na parterze wygospodarowana została głównie strefa dzienna.