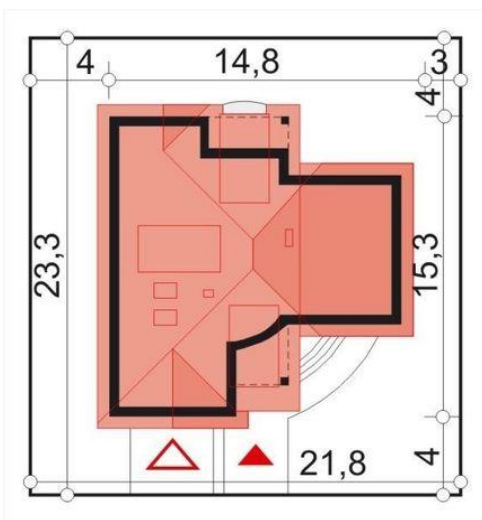
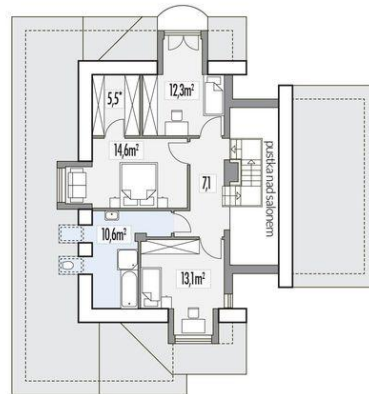
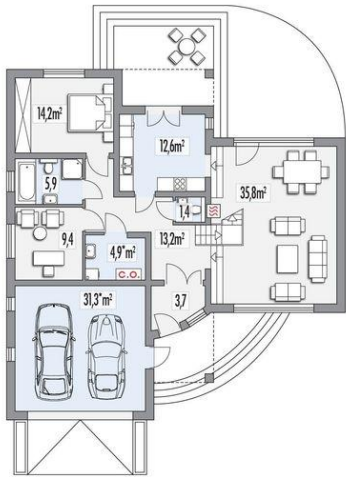




Projekt **ALX Wiera 2A 2 garaże CE (DOM KH2-45)**



**Informacje**

Typ zabudowy:	z poddaszem
Pow. zabudowy:	178,50 m <sup>2</sup>
Pow. użytkowa:	160,90 m <sup>2</sup>
Kąt nachylenia dachu:	35,00°
Min. szerokość działki:	21,80 m
Wysokość budynku:	8,83 m
Liczba pokoi:	6

Cena projektu na dzień 12.03.2021: **4 390,00 zł**



**Pokaż projekt w internecie**

ALX Wiera 2A 2 garaże CE - Niezwykle efektowny dom. Bardzo dynamicznie zestawione elementy bryły są ze sobą perfekcyjnie zharmonizowane. Dom ma piękne wnętrza z klatką schodową wijącą się wokół komina kominka prowadzącą na antresolowo otwarty na pokój dzienny przedpokój poddasza.