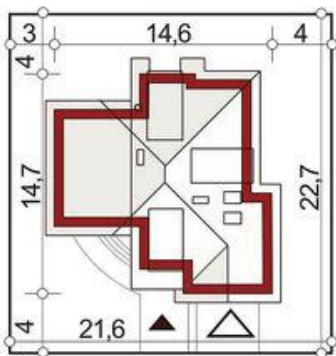
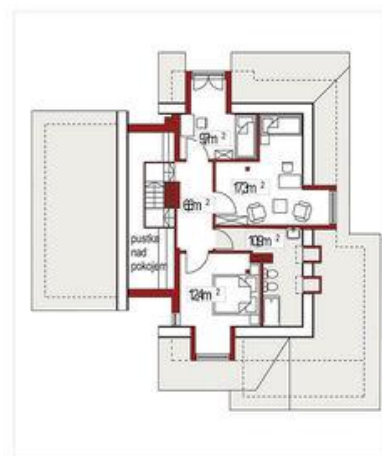
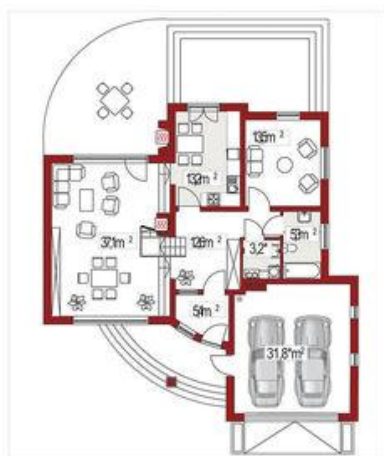




Projekt **ALX Wiera 2A CE (DOM KH3-50)**



Informacje

Pow. całkowita:	197,10 m ²
Pow. zabudowy:	178,50 m ²
Pow. użytkowa:	160,90 m ²
Kubatura:	490,00 m ³
Kąt nachylenia dachu:	35,00 °
Wysokość budynku:	8,83 m
Liczba pokoi:	6

Cena projektu na dzień 11.03.2021: **4 390,00 zł**



Pokaż projekt w internecie

ALX Wiera 2A CE - Wiera 2A z garażem dwustanowiskowym jest bardzo funkcjonalnym domem, posiadającym wyraźny podział na strefy. Projekt jest idealną propozycją dla osób zainteresowanych domem z dachem wielospadowym, dzięki czemu budynek prezentuje się bardzo efektownie.