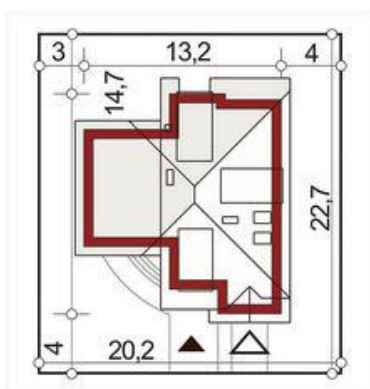
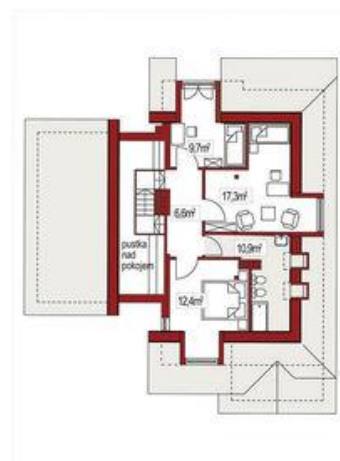
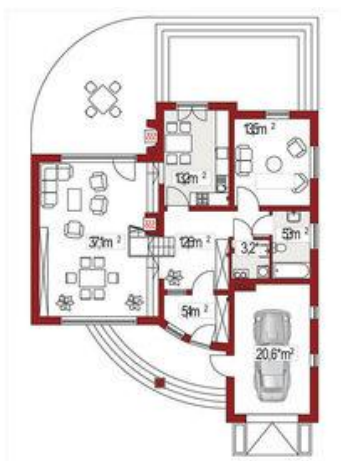




Projekt **ALX Wiera A CE (DOM KH3-60)**



Informacje

Pow. całkowita:	167,80 m ²
Pow. zabudowy:	148,70 m ²
Pow. użytkowa:	144,00 m ²
Kubatura:	440,00 m ³
Kąt nachylenia dachu:	35,00 °
Wysokość budynku:	8,70 m
Liczba pokoi:	5

Cena projektu na dzień 11.03.2021: **3 690,00 zł**

 **Pokaż projekt w internecie**

ALX Wiera A CE - Wiera A z garażem jednoznaczowym jest bardzo funkcjonalnym domem, posiadającym wyraźny podział na strefy. Projekt jest idealną propozycją dla osób zainteresowanych domem z dachem wielospadowym, dzięki czemu budynek prezentuje się bardzo efektownie.