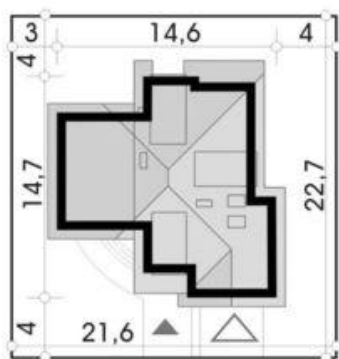
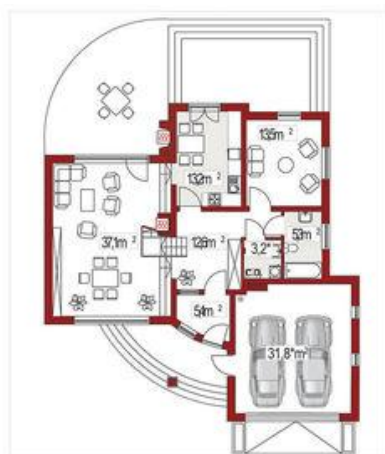




Projekt **ALX Wiera B CE (DOM KH3-45)**



Informacje

Pow. całkowita:	178,00 m ²
Pow. zabudowy:	158,70 m ²
Pow. użytkowa:	143,00 m ²
Kubatura:	480,00 m ³
Kąt nachylenia dachu:	35,00 °
Wysokość budynku:	8,70 m
Liczba pokoi:	5

Cena projektu na dzień 11.03.2021: **3 990,00 zł**



Pokaż projekt w internecie

ALX Wiera B CE - Wiera B z garażem dwustanowiskowym jest bardzo funkcjonalnym domem, posiadającym wyraźny podział na strefy. Projekt jest idealną propozycją dla osób zainteresowanych domem z dachem wielospadowym, dzięki czemu budynek prezentuje się bardzo efektownie.