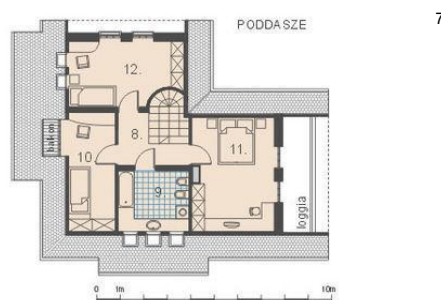
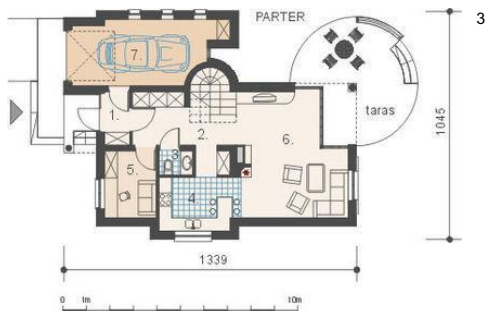




Projekt **AM ADRIA CE (DOM AM1-59)**



### Informacje

Liczba pokoi:	5	Typ zabudowy:	z poddaszem
		Pow. zabudowy:	96,20 m <sup>2</sup>
		Pow. użytkowa:	115,80 m <sup>2</sup>
		Kubatura:	577,60 m <sup>3</sup>
		Kąt nachylenia dachu:	40,00°
		Min. szerokość działki:	18,50 m
		Min. długość działki:	21,40 m
		Wysokość budynku:	7,41 m

Cena projektu na dzień 11.03.2021: **2 000,00 zł**



**Pokaż projekt w internecie**

AM ADRIA CE - Dom parterowy, niepodpiwniczony, z poddaszem mieszkalnym i garażem jedno stanowiskowym. Zaprojektowany w technologii tradycyjnej z ogólnie dostępnych materiałów budowlanych. Przeznaczony dla czteroosobowej rodziny. Funkcję domu podzielono na dwie strefy: dzienną i nocną.