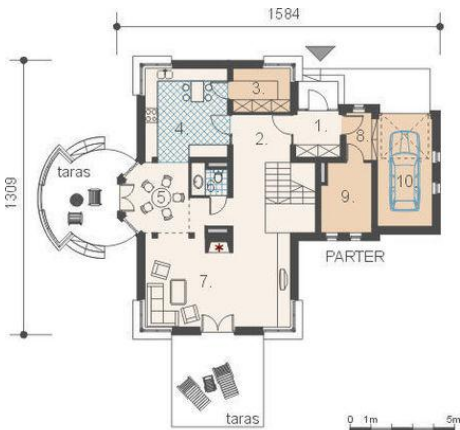




Projekt **AM ALBATROS CE (DOM AM1-61)**



Parter



RZUT PARTERU:

1. przedsiónek 3.5 m²
2. hall 10.1 m²
3. spiżarnia 5.2 m²
4. kuchnia 15.7 m²
5. jadalnia 11.8 m²
6. wc 2.2 m²
7. salon 28.5 m²
8. korytarz 2.6 m²
9. pom. gospod. 7.4 m²
10. garaż 17.5 m²

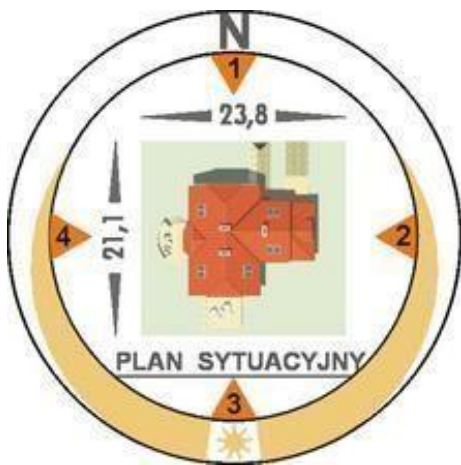


Poddasze



RZUT PODDASZA:

11. hall 16.8 m²
12. pokój 18.8 m²
13. sypialnia 11.2 m²
14. sypialnia 11.2 m²
15. łazienka 10 m²
16. strych 11 m²



Informacje

Liczba pokoi:	4	Typ zabudowy:	z poddaszem
		Pow. zabudowy:	125,40 m²
		Pow. użytkowa:	166,00 m²
		Kubatura:	845,80 m³
		Kąt nachylenia dachu:	40,00°
		Min. szerokość działki:	23,80 m
		Min. długość działki:	21,10 m
		Wysokość budynku:	5,44 m

Cena projektu na dzień 11.03.2021: **2 200,00 zł**



Pokaż projekt w internecie

AM ALBATROS CE - Dom parterowy, niepodpiwniczony z poddaszem mieszkalnym i z garażem jedno-stanowiskowym. Dom zaprojektowany jest w technologii tradycyjnej z ogólnie dostępnych materiałów budowlanych. Przeznaczony dla cztero- pięcioosobowej rodziny.