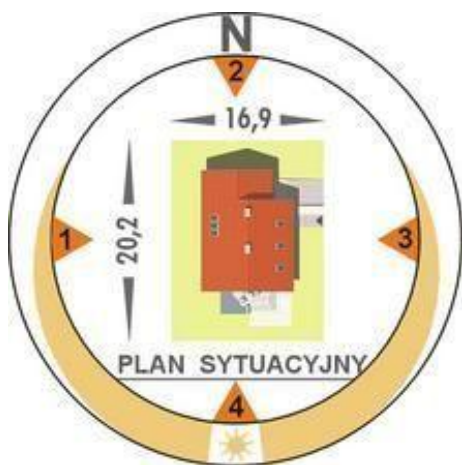
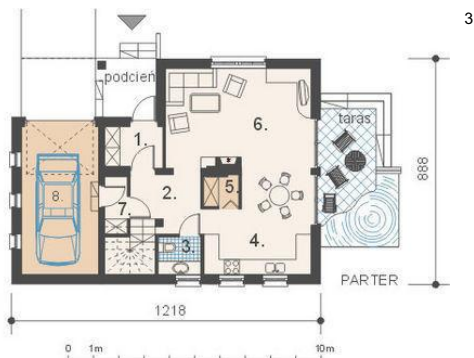




Projekt **AM ALGA CE (DOM AM1-62)**



Informacje

Liczba pokoi:	4	Typ zabudowy:	z poddaszem
		Pow. zabudowy:	91,10 m ²
		Pow. użytkowa:	119,20 m ²
		Kubatura:	619,70 m ³
		Kąt nachylenia dachu:	40,00°
		Min. szerokość działki:	20,20 m
		Min. długość działki:	16,90 m
		Wysokość budynku:	8,31 m

Cena projektu na dzień 11.03.2021: **2 000,00 zł**



Pokaż projekt w internecie

AM ALGA CE - Dom parterowy z poddaszem mieszkalnym i garażem jednoznaczowym. Zaprojektowany w technologii tradycyjnej z ogólnie dostępnych materiałów budowlanych. Przeznaczony dla cztero- pięcioosobowej rodziny. Wnętrze domu podzielono na dwie strefy funkcjonalne: dzienną i nocną.