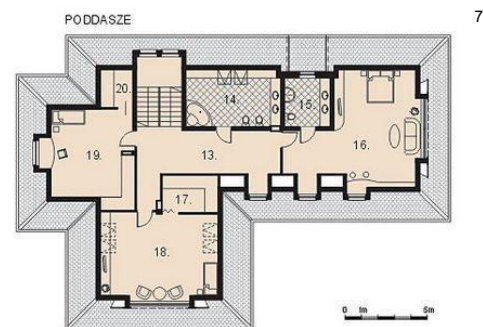
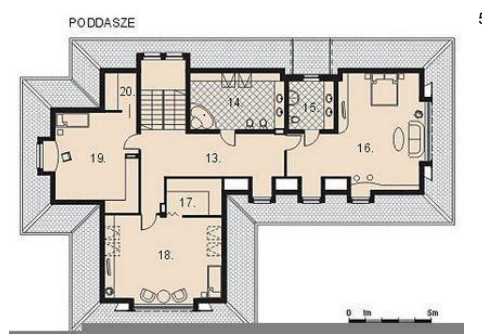
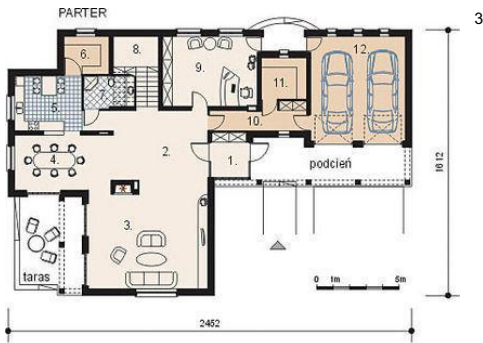




Projekt **AM ALLEGRO CE (DOM AM3-40)**



**Informacje**

Liczba pokoi:	<b>6</b>	Typ zabudowy:	<b>piętrowy</b>
		Pow. zabudowy:	<b>370,00 m<sup>2</sup></b>
		Pow. użytkowa:	<b>388,70 m<sup>2</sup></b>
		Kubatura:	<b>1608,00 m<sup>3</sup></b>
		Kąt nachylenia dachu:	<b>40,00°</b>
		Min. szerokość działki:	<b>32,60 m</b>
		Min. długość działki:	<b>24,20 m</b>
		Wysokość budynku:	<b>8,24 m</b>

Cena projektu na dzień 11.03.2021: **2 200,00 zł**



**Pokaż projekt w internecie**

AM ALLEGRO CE - Dom parterowy, niepodpiwniczony z poddaszem mieszkalnym i garażem dwustanowiskowym. Przeznaczony dla czterech, pięciu osób. Zaprojektowany w technologii tradycyjnej z ogólnie dostępnych materiałów budowlanych. Wnętrze domu podzielono na trzy strefy funkcjonalne: dzienną, nocną i gospodarczą.