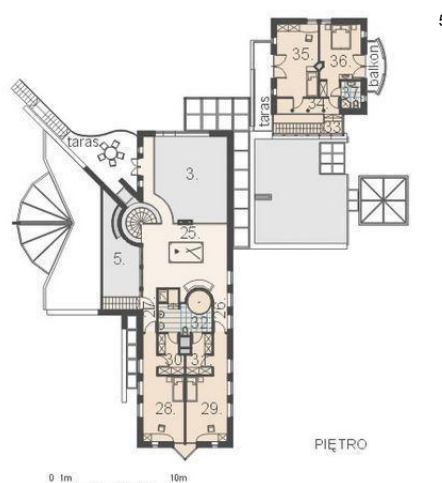
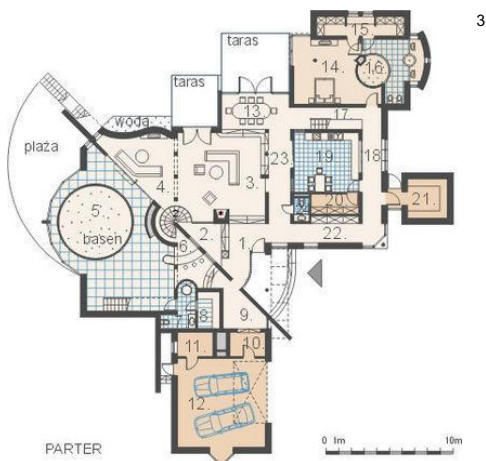




Projekt **AM AMBASADOR CE (DOM AM1-63)**



Informacje

| | | | |
|---------------|----------|-------------------------|------------------------------|
| Liczba pokoi: | 8 | Typ zabudowy: | z poddaszem |
| | | Pow. zabudowy: | 537,80 m² |
| | | Pow. użytkowa: | 569,70 m² |
| | | Kubatura: | 2938,70 m³ |
| | | Kąt nachylenia dachu: | 28,00° |
| | | Min. szerokość działki: | 44,10 m |
| | | Min. długość działki: | 40,80 m |
| | | Wysokość budynku: | 8,45 m |

Cena projektu na dzień 11.03.2021: **15 000,00 zł**



Pokaż projekt w internecie

AM AMBASADOR CE - Komfortowa rezydencja z basenem krytym i rozbudowaną funkcją rekreacji. Przeznaczona dla cztero-, sześciuosobowej rodziny. Bogaty program użytkowy oraz ciekawie zaaranżowana przestrzeń sprostać najbardziej wyrafinowanym gustom.