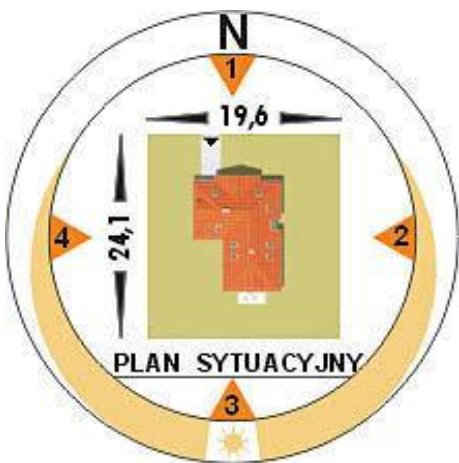
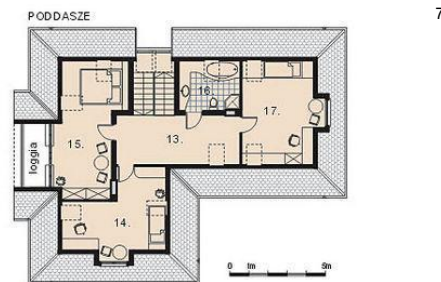
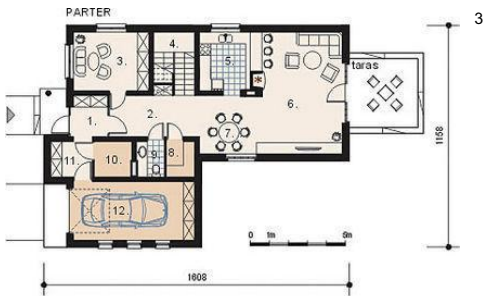




Projekt **AM AMETYST CE (DOM AM4-08)**



**Informacje**

Liczba pokoi:	5	Typ zabudowy:	z poddaszem
		Pow. zabudowy:	148,00 m <sup>2</sup>
		Pow. użytkowa:	152,90 m <sup>2</sup>
		Kubatura:	880,00 m <sup>3</sup>
		Kąt nachylenia dachu:	40,00 °
		Min. szerokość działki:	19,60 m
		Min. długość działki:	24,10 m
		Wysokość budynku:	7,25 m

Cena projektu na dzień 11.03.2021: **2 200,00 zł**



**Pokaż projekt w internecie**

AM AMETYST CE - Dom parterowy, niepodpiwniczony z poddaszem mieszkalnym i garażem jednoznaczowym. Zaprojektowany w technologii tradycyjnej z ogólnie dostępnych materiałów budowlanych. Przeznaczony dla cztero- pięciosobowej rodziny. Wnętrze domu podzielono na trzy strefy funkcjonalne: dzienną, nocną i gospodarczą.