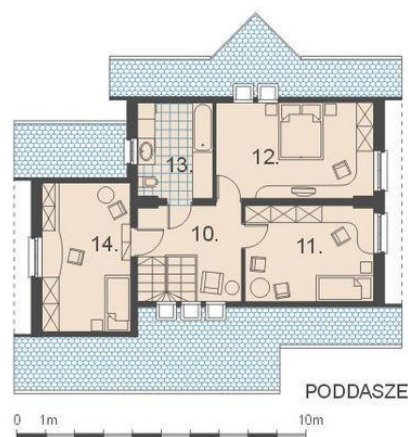
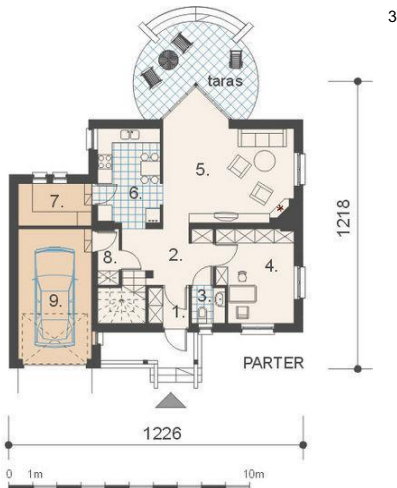




Projekt **AM ASTRA CE (DOM AM1-69)**



Informacje

Typ zabudowy:	z poddaszem
Pow. zabudowy:	105,00 m ²
Pow. użytkowa:	127,50 m ²
Kubatura:	657,20 m ³
Kąt nachylenia dachu:	40,00°
Min. szerokość działki:	20,30 m
Min. długość działki:	20,20 m
Wysokość budynku:	8,31 m

Cena projektu na dzień 11.03.2021: **2 000,00 zł**



Pokaż projekt w internecie

AM ASTRA CE - Dom parterowy z poddaszem mieszkalnym Dom przeznaczony jest dla rodziny cztero- pięcioosobowej. Wnętrze podzielono na trzy strefy funkcjonalne: dzienną, nocną i gospodarczą. W części dziennej zaprojektowano salon, kuchnię, gabinet oraz wc. Poddasze domu w całości przeznaczono na funkcję nocną.