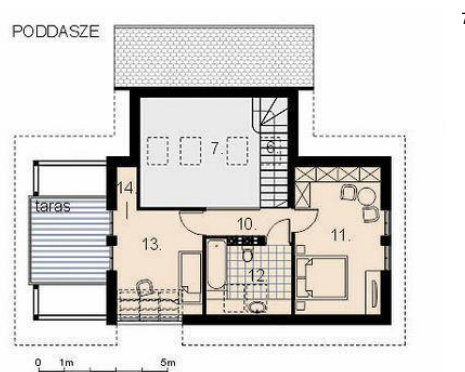




Projekt **AM AZALIA CE (DOM AM3-72)**



**Informacje**

Liczba pokoi:	3	Typ zabudowy:	z poddaszem
		Pow. zabudowy:	138,00 m <sup>2</sup>
		Pow. użytkowa:	106,80 m <sup>2</sup>
		Kubatura:	523,00 m <sup>3</sup>
		Kąt nachylenia dachu:	27,00 °
		Min. szerokość działki:	20,90 m
		Min. długość działki:	17,60 m
		Wysokość budynku:	6,64 m

Cena projektu na dzień 11.03.2021: **2 000,00 zł**



**Pokaż projekt w internecie**

AM AZALIA CE - Dom parterowy, niepodpiwniczony z poddaszem mieszkalnym i wiatą garażową. Zaprojektowany w technologii tradycyjnej z ogólnie dostępnych materiałów budowlanych. Cały parter stanowi strefę dzienną domu. Zaprojektowano tu salon z antresolą, obszerny aneks jadalny, kuchnię ze spiżarnią oraz łazienkę.