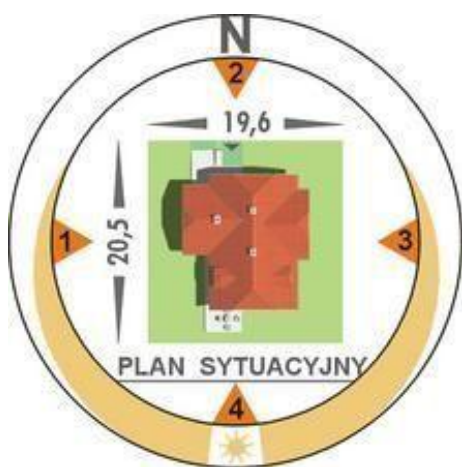
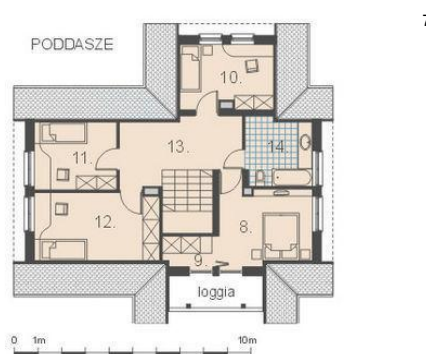
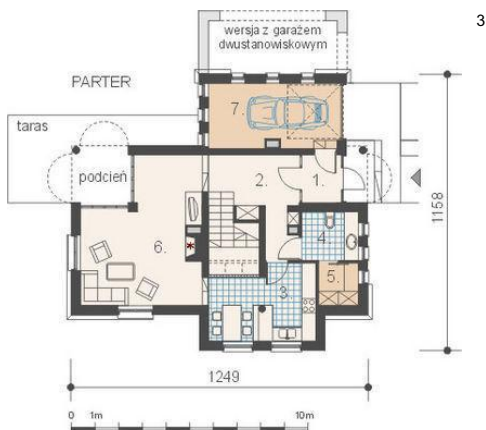




Projekt **AM BAJKAŁ CE (DOM AM1-73)**



Informacje

Pow. zabudowy:	101,60 m ²
Pow. użytkowa:	131,10 m ²
Kubatura:	686,70 m ³
Kąt nachylenia dachu:	45,00 °
Min. szerokość działki:	19,60 m
Min. długość działki:	20,50 m
Wysokość budynku:	8,17 m

Cena projektu na dzień 11.03.2021: **2 000,00 zł**



Pokaż projekt w internecie

AM BAJKAŁ CE - Dom parterowy z poddaszem mieszkalnym. Wersję podstawową domu prezentujemy z garażem jedno-stanowiskowym. Istnieje możliwość zamówienia wersji z garażem dwustanowiskowym. Obiekt zaprojektowano w technologii tradycyjnej z ogólnie dostępnych materiałów budowlanych.