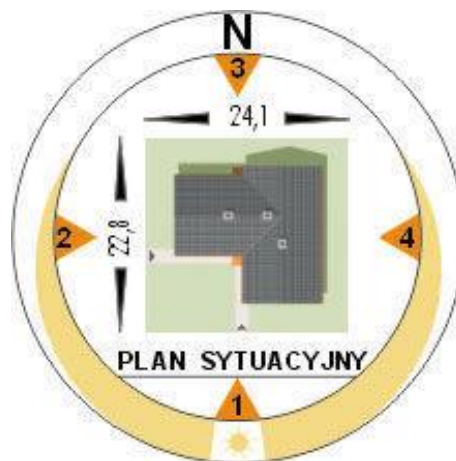
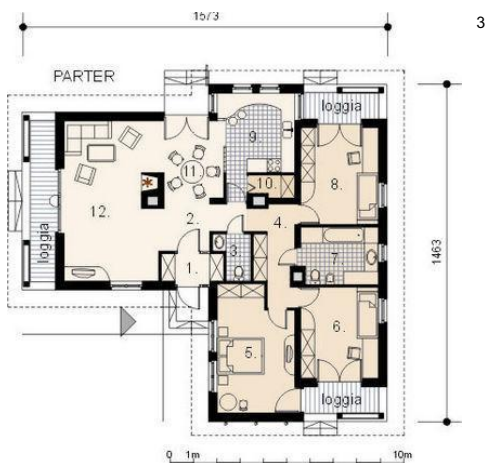




Projekt **AM BALATON CE (DOM AM1-74)**



Informacje

Liczba pokoi:	4	Typ zabudowy:	parterowy
		Pow. zabudowy:	174,00 m ²
		Pow. użytkowa:	124,00 m ²
		Kubatura:	610,00 m ³
		Kąt nachylenia dachu:	25,90°
		Min. szerokość działki:	24,10 m
		Min. długość działki:	22,80 m
		Wysokość budynku:	5,35 m

Cena projektu na dzień 11.03.2021: **2 000,00 zł**



Pokaż projekt w internecie

AM BALATON CE - Dom parterowy, niepodpiwniczony z dachem stromym. Zaprojektowany w technologii tradycyjnej z ogólnie dostępnych materiałów budowlanych. Przeznaczony dla cztero- pięciosobowej rodziny. Wewnętrzną przestrzeń podzielono na dwie strefy: dzienną i nocną.