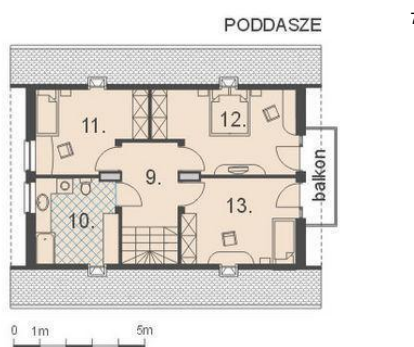




Projekt **AM BIELIK CE (DOM AM1-76)**



Informacje

Pow. zabudowy:	88,70 m ²
Pow. użytkowa:	128,50 m ²
Kubatura:	692,10 m ³
Kąt nachylenia dachu:	40,00 °
Min. szerokość działki:	18,20 m
Min. długość działki:	19,50 m
Wysokość budynku:	9,24 m

Cena projektu na dzień 11.03.2021: **2 000,00 zł**

Pokaż projekt w internecie

AM BIELIK CE - Dom parterowy, niepodpiwniczony z poddaszem mieszkalnym. Przeznaczony jest dla rodziny cztero- pięciosobowej. Wnętrze podzielono na dwie strefy funkcjonalne: dzienną i nocną. W części dziennej zaprojektowano salon, kuchnię, gabinet oraz wc. Dodatkowo wydzielono tu pomieszczenie gospodarcze.