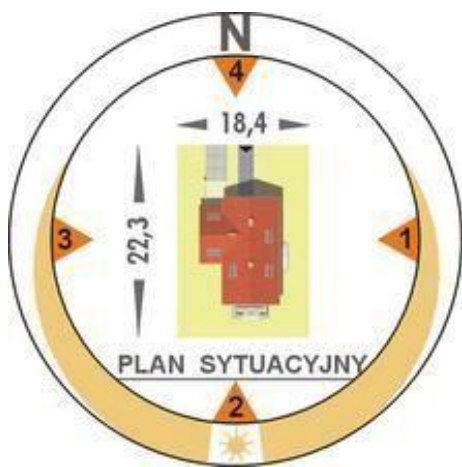
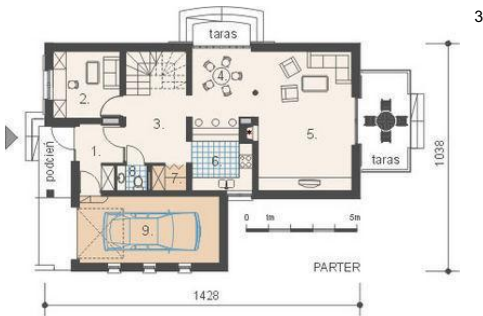




Projekt **AM BOLERO CE (DOM AM1-77)**



Informacje

Liczba pokoi:	5	Typ zabudowy:	z poddaszem
		Pow. zabudowy:	115,60 m²
		Pow. użytkowa:	139,50 m²
		Kubatura:	769,00 m³
		Kąt nachylenia dachu:	40,00°
		Min. szerokość działki:	18,40 m
		Min. długość działki:	22,30 m
		Wysokość budynku:	8,29 m

Cena projektu na dzień 11.03.2021: **2 000,00 zł**



Pokaż projekt w internecie

AM BOLERO CE - Dom parterowy, niepodpiwniczony z poddaszem mieszkalnym i garażem jednoznaczowym. Zaprojektowany w technologii tradycyjnej z ogólnie dostępnych materiałów budowlanych. Przeznaczony dla pięcioosobowej rodziny. Parter domu w całości przeznaczono na strefę dzienną.