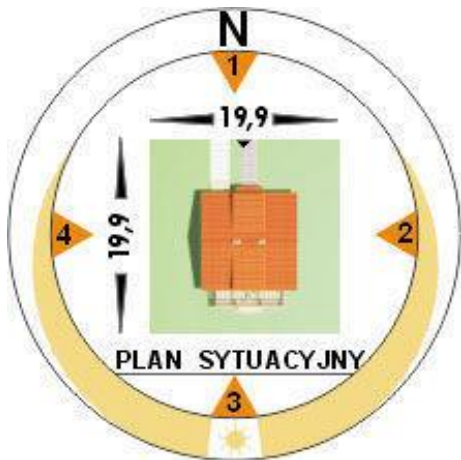
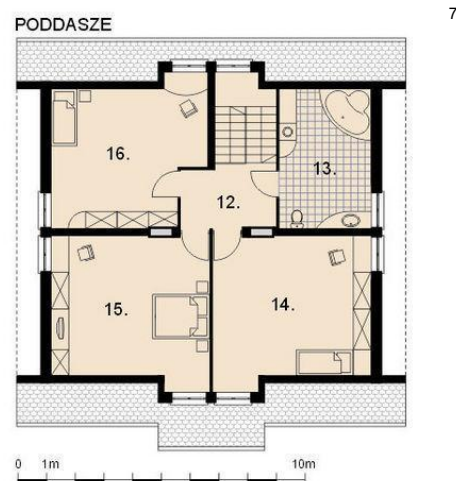




Projekt **AM CAPRI mini CE (DOM AM3-22)**



**Informacje**

Typ zabudowy:	z poddaszem
Pow. zabudowy:	145,30 m <sup>2</sup>
Pow. użytkowa:	194,30 m <sup>2</sup>
Kubatura:	825,00 m <sup>3</sup>
Kąt nachylenia dachu:	30,00°
Min. szerokość działki:	19,90 m
Min. długość działki:	19,90 m
Wysokość budynku:	7,62 m

Cena projektu na dzień 11.03.2021: **2 000,00 zł**



**Pokaż projekt w internecie**

AM CAPRI mini CE - Dom parterowy, niepodpiwniczony z poddaszem mieszkalnym i garażem jednoznaczowym. Zaprojektowany w technologii tradycyjnej z ogólnie dostępnych materiałów budowlanych. Przeznaczony dla cztero- pięcioosobowej rodziny. Wnętrze domu podzielono na trzy strefy funkcjonalne: dzienną, nocną i gospodarczą.