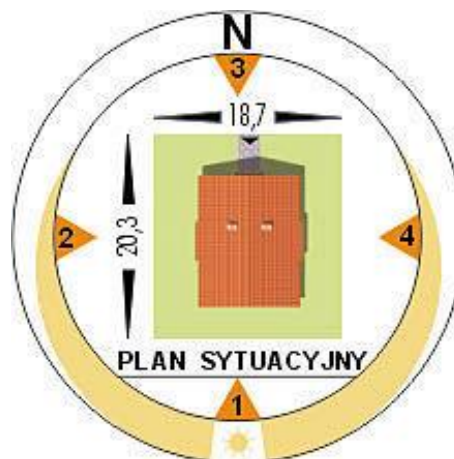
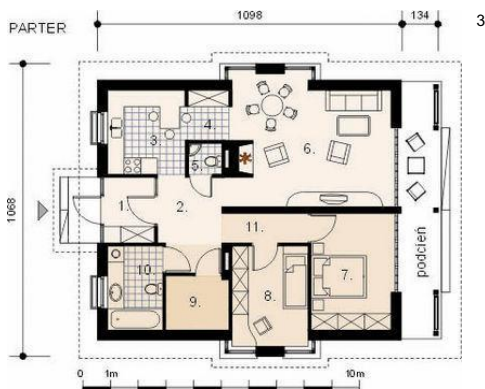




Projekt **AM CARGO CE (DOM AM3-68)**



Informacje

Typ zabudowy:	parterowy
Pow. zabudowy:	106,10 m ²
Pow. użytkowa:	88,20 m ²
Kubatura:	670,00 m ³
Kąt nachylenia dachu:	30,00°
Min. szerokość działki:	18,70 m
Min. długość działki:	20,30 m
Wysokość budynku:	6,40 m

Cena projektu na dzień 11.03.2021: **1 800,00 zł**



Pokaż projekt w internecie

AM CARGO CE - Dom parterowy, niepodpiwniczony, z poddaszem nieużytkowym. Przeznaczony dla trzy osobowej rodziny. Zaprojektowany w technologii tradycyjnej z ogólnie dostępnych materiałów budowlanych. Wewnątrz domu wydzielono trzy pokoje z czego jeden pełni funkcję salonu.