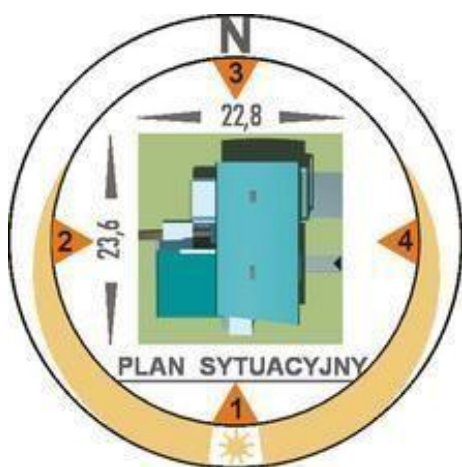
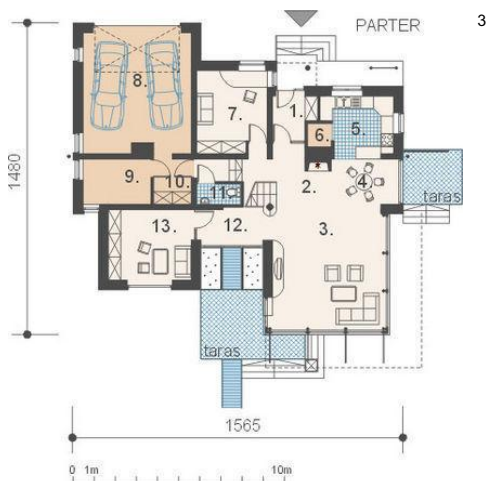




Projekt **AM CARINA CE (DOM AM1-78)**



**Informacje**

Pow. zabudowy:	160,00 m <sup>2</sup>
Pow. użytkowa:	173,50 m <sup>2</sup>
Kubatura:	1008,00 m <sup>3</sup>
Min. szerokość działki:	22,00 m
Min. długość działki:	23,00 m
Wysokość budynku:	7,39 m

Cena projektu na dzień 11.03.2021: **15 000,00 zł**



**Pokaż projekt w internecie**

AM CARINA CE - Dom piętrowy, niepodpiwniczony z garażem dwustanowiskowym. Zaprojektowany w technologii tradycyjnej z użyciem konstrukcyjnych elementów stalowych. Przeznaczony dla cztero- pięcioosobowej rodziny. Funkcję podzielono na trzy strefy: dzienną, nocną i gospodarczą.