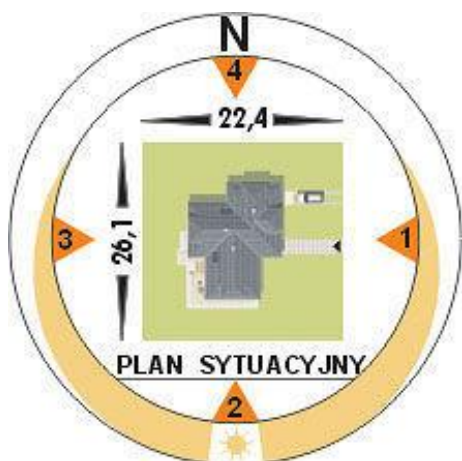
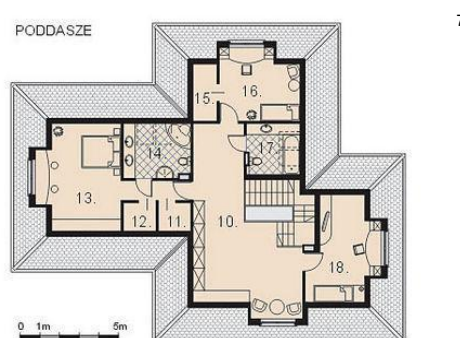
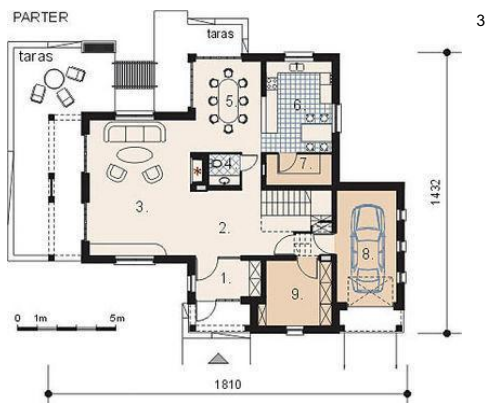




Projekt **AM CEZAR CE (DOM AM3-44)**



Informacje

Liczba pokoi:	4	Typ zabudowy:	z poddaszem
		Pow. zabudowy:	190,00 m ²
		Pow. użytkowa:	236,10 m ²
		Kubatura:	1031,00 m ³
		Kąt nachylenia dachu:	40,00 °
		Min. szerokość działki:	22,40 m
		Min. długość działki:	28,80 m
		Wysokość budynku:	7,85 m

Cena projektu na dzień 11.03.2021: **2 200,00 zł**

Pokaż projekt w internecie

AM CEZAR CE - Dom parterowy z poddaszem mieszkalnym. Zaprojektowany w technologii tradycyjnej z ogólnie dostępnych materiałów budowlanych. Wnętrze domu podzielono na trzy strefy funkcjonalne: dzienną, nocną i gospodarczą. W części dziennej zaprojektowano obszerny salon z aneksem jadalnym i kuchnią.