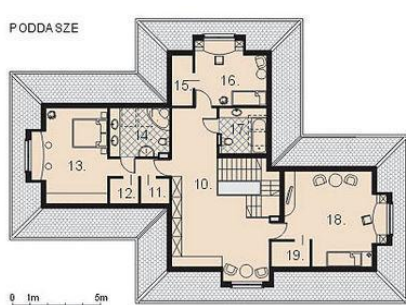




Projekt **AM CEZAR max CE (DOM AM3-45)**



7



3



**Informacje**

Pow. zabudowy:	210,90 m <sup>2</sup>
Pow. użytkowa:	250,70 m <sup>2</sup>
Kubatura:	1172,00 m <sup>3</sup>
Kąt nachylenia dachu:	40,00°
Min. szerokość działki:	28,80 m
Min. długość działki:	22,40 m
Wysokość budynku:	7,85 m

Cena projektu na dzień 11.03.2021: **2 200,00 zł**



**Pokaż projekt w internecie**

AM CEZAR max CE - Dom parterowy z poddaszem mieszkalnym. Zaprojektowany w technologii tradycyjnej z ogólnie dostępnych materiałów budowlanych. Wnętrze domu podzielono na trzy strefy funkcjonalne: dzienną, nocną i gospodarczą. W części dziennej zaprojektowano obszerny salon z aneksem jadalnym i kuchnią.