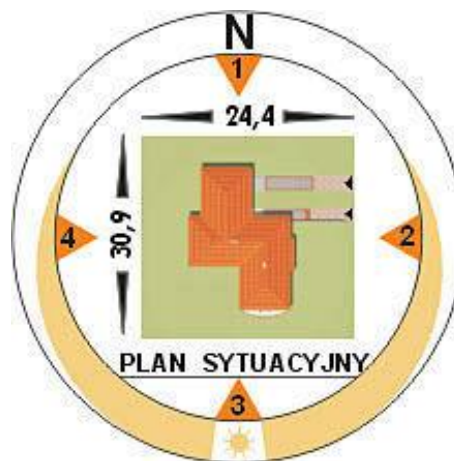
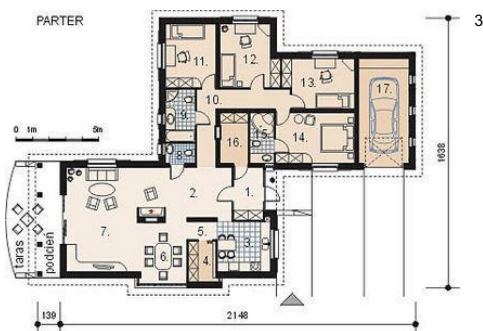




Projekt **AM CORSA CE (DOM AM4-12)**



Informacje

Typ zabudowy:	parterowy
Pow. zabudowy:	227,60 m ²
Pow. użytkowa:	157,80 m ²
Kubatura:	948,00 m ³
Kąt nachylenia dachu:	30,00°
Min. szerokość działki:	30,90 m
Min. długość działki:	24,40 m
Wysokość budynku:	5,86 m

Cena projektu na dzień 11.03.2021: **2 000,00 zł**



Pokaż projekt w internecie

AM CORSA CE - Dom parterowy, niepodpiwniczony z poddaszem nieużytkowym i garażem jednoznaczynowym. Zaprojektowany w technologii tradycyjnej z ogólnie dostępnych materiałów budowlanych. Wnętrze domu podzielono na trzy strefy funkcjonalne: dzienną, nocną i gospodarczą.