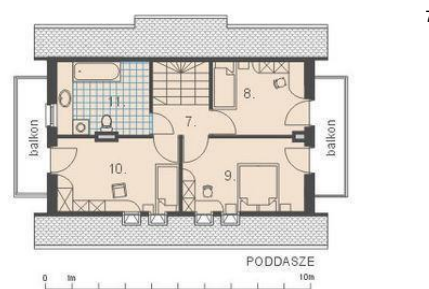




Projekt **AM CZAPLA CE (DOM AM1-82)**



Informacje

Pow. zabudowy:	65,80 m²
Pow. użytkowa:	97,10 m²
Kubatura:	451,50 m³
Kąt nachylenia dachu:	40,00°
Min. szerokość działki:	15,00 m
Min. długość działki:	19,00 m
Wysokość budynku:	8,41 m

Cena projektu na dzień 11.03.2021: **2 000,00 zł**



Pokaż projekt w internecie

AM CZAPLA CE - Dom parterowy z poddaszem mieszkalnym. Zaprojektowany w technologii tradycyjnej z ogólnie dostępnych materiałów budowlanych. Przeznaczony dla czteroosobowej rodziny. Wnętrze domu podzielono na dwie strefy funkcjonalne: dzienną i nocną. Strefę dzienną stanowi obszerny salon, kuchnia ze spiżarnią oraz hall.