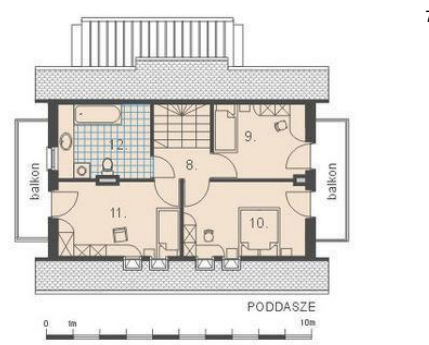
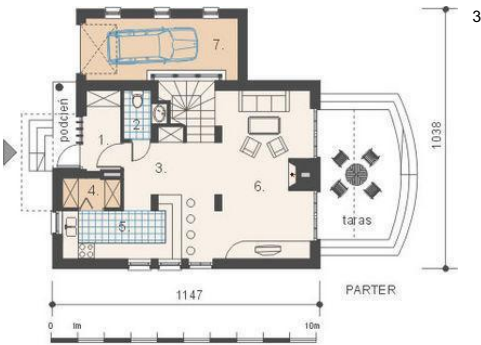




Projekt **AM CZAPLA max CE (DOM AM1-83)**



Informacje

Liczba pokoi:	4	Typ zabudowy:	z poddaszem
		Pow. zabudowy:	65,80 m ²
		Pow. użytkowa:	97,10 m ²
		Kubatura:	519,30 m ³
		Kąt nachylenia dachu:	40,00°
		Min. szerokość działki:	17,40 m
		Min. długość działki:	19,50 m
		Wysokość budynku:	8,41 m

Cena projektu na dzień 11.03.2021: **2 000,00 zł**



Pokaż projekt w internecie

AM CZAPLA max CE - Dom parterowy z poddaszem mieszkalnym i garażem jednoosobowym. Zaprojektowany w technologii tradycyjnej z ogólnie dostępnych materiałów budowlanych. Przeznaczony dla czteroosobowej rodziny. Wnętrze domu podzielono na dwie strefy funkcjonalne: dzienną i nocną.