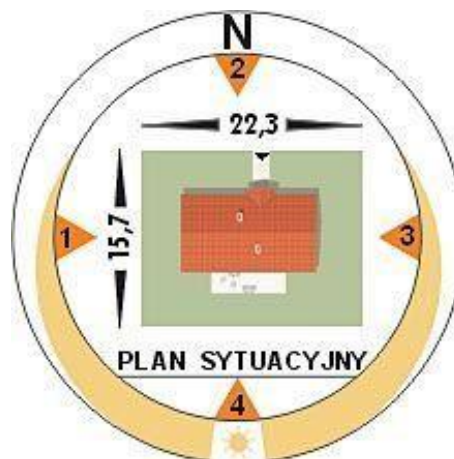
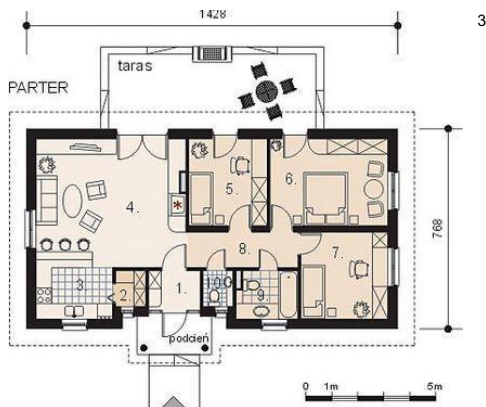




Projekt **AM CZYŻYK CE (DOM AM3-83)**



**Informacje**

Pow. zabudowy:	112,00 m <sup>2</sup>
Pow. użytkowa:	87,80 m <sup>2</sup>
Kubatura:	533,00 m <sup>3</sup>
Kąt nachylenia dachu:	36,00°
Min. szerokość działki:	22,30 m
Min. długość działki:	15,70 m
Wysokość budynku:	6,63 m

Cena projektu na dzień 11.03.2021: **1 800,00 zł**



**Pokaż projekt w internecie**

AM CZYŻYK CE - Dom parterowy, niepodpiwniczony z dachem stromym. Zaprojektowany w technologii tradycyjnej z ogólnie dostępnych materiałów budowlanych. Przeznaczony dla czteroosobowej rodziny. W zależności od potrzeb można adaptować strych na pomieszczenia użytkowe. Prezentowany projekt posiada nieużytkowe poddasze.