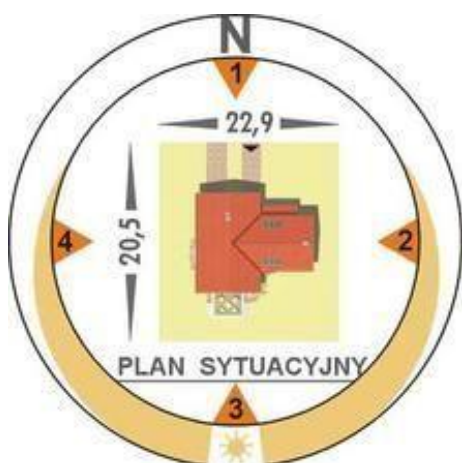
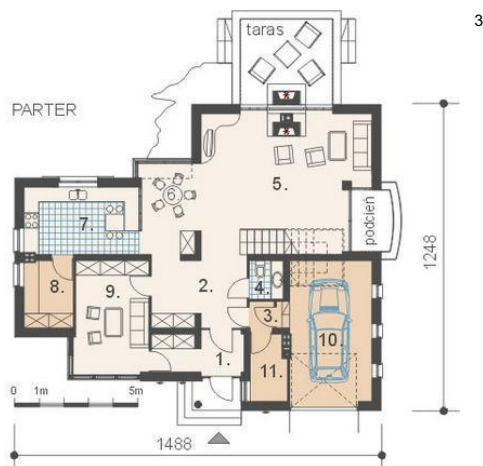




Projekt **AM DAKOTA CE (DOM AM1-31)**



Informacje

Typ zabudowy:	z poddaszem
Pow. zabudowy:	145,40 m ²
Pow. użytkowa:	199,50 m ²
Kubatura:	1003,20 m ³
Kąt nachylenia dachu:	30,00°
Min. szerokość działki:	22,90 m
Min. długość działki:	20,50 m
Wysokość budynku:	8,00 m

Cena projektu na dzień 11.03.2021: **2 200,00 zł**



Pokaż projekt w internecie

AM DAKOTA CE - Dom parterowy, niepodpiwniczony z poddaszem mieszkalnym i garażem jednoznaczowym. Zaprojektowany w technologii tradycyjnej z ogólnie dostępnych materiałów budowlanych. Przeznaczony dla cztero- pięciosobowej rodziny. Wnętrze domu podzielono na trzy strefy funkcjonalne: dzienną, nocną i gospodarczą.