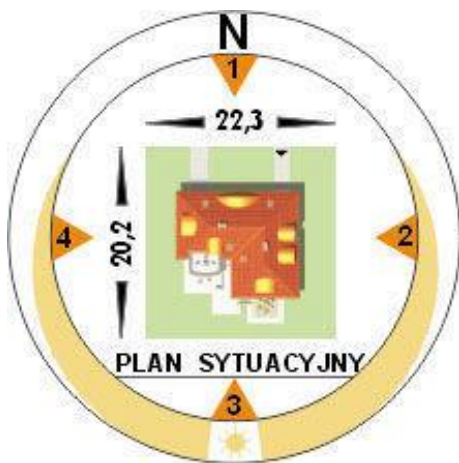
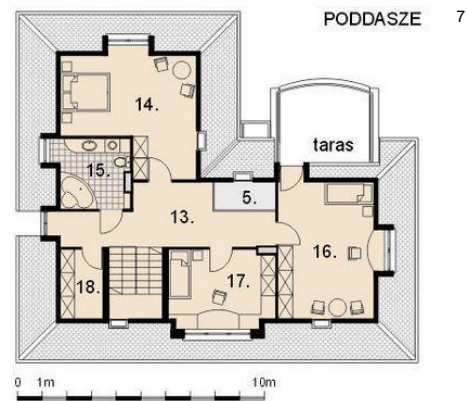




Projekt **AM DERBY CE (DOM AM3-20)**



Informacje

Liczba pokoi:	5	Typ zabudowy:	z poddaszem
		Pow. zabudowy:	154,80 m²
		Pow. użytkowa:	208,40 m²
		Kubatura:	834,00 m³
		Kąt nachylenia dachu:	40,00°
		Min. szerokość działki:	22,30 m
		Min. długość działki:	20,20 m
		Wysokość budynku:	7,55 m

Cena projektu na dzień 11.03.2021: **2 200,00 zł**



Pokaż projekt w internecie

AM DERBY CE - Dom parterowy, niepodpiwniczony z poddaszem mieszkalnym i garażem jedno stanowiskowym. Zaprojektowany w technologii tradycyjnej z ogólnie dostępnych materiałów budowlanych. Przeznaczony dla cztero- pięcioosobowej rodziny. Wnętrze domu podzielono na trzy strefy funkcjonalne: dzienną, nocną i gospodarczą.