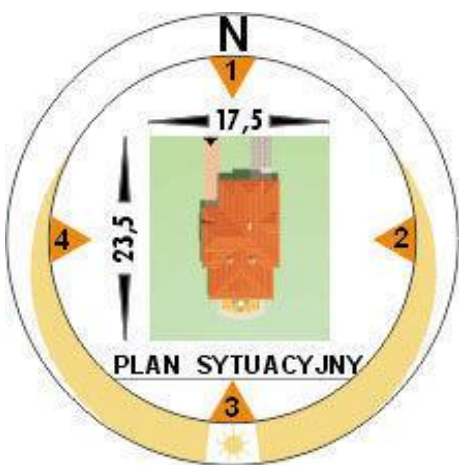
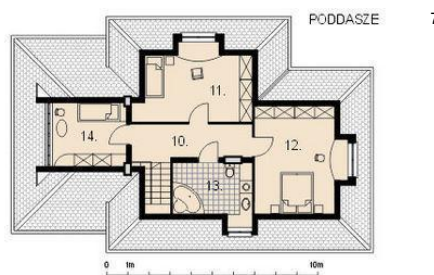
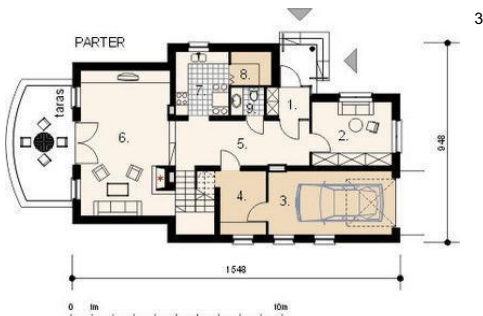




Projekt **AM ETIUDA CE (DOM AM3-19)**



Informacje

Pow. zabudowy:	129,20 m ²
Pow. użytkowa:	147,60 m ²
Kubatura:	621,00 m ³
Kąt nachylenia dachu:	40,00 °
Min. szerokość działki:	17,50 m
Min. długość działki:	23,50 m
Wysokość budynku:	7,50 m

Cena projektu na dzień 11.03.2021: **2 100,00 zł**



Pokaż projekt w internecie

AM ETIUDA CE - Dom parterowy, niepodpiwniczony z poddaszem mieszkalnym i garażem jednoosobowym. Przeznaczony dla cztero-pięciosobowej rodziny. Zaprojektowany w technologii tradycyjnej z ogólnie dostępnych materiałów budowlanych. Wnętrze domu podzielono na trzy strefy funkcjonalne: dzienną, nocną i gospodarczą.