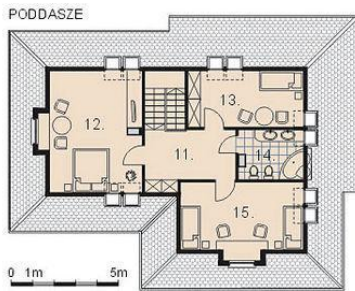
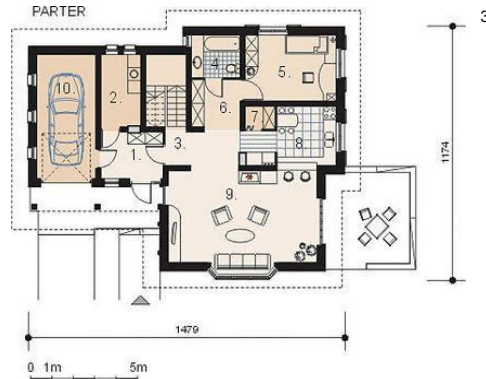




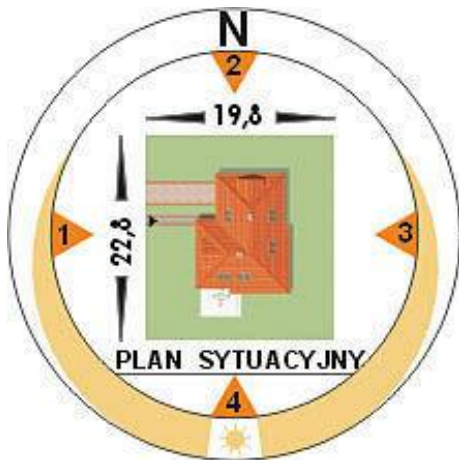
Projekt **AM FIESTA CE (DOM AM3-47)**



7



3



Informacje

Liczba pokoi:	5	Typ zabudowy:	z poddaszem
		Pow. zabudowy:	141,00 m ²
		Pow. użytkowa:	144,50 m ²
		Kubatura:	895,00 m ³
		Kąt nachylenia dachu:	40,00°
		Min. szerokość działki:	22,80 m
		Min. długość działki:	19,80 m
		Wysokość budynku:	7,60 m

Cena projektu na dzień 11.03.2021: **2 000,00 zł**



Pokaż projekt w internecie

AM FIESTA CE - Dom parterowy z poddaszem mieszkalnym. Zaprojektowany w technologii tradycyjnej z ogólnie dostępnych materiałów budowlanych. Wnętrze domu podzielono na trzy strefy funkcjonalne: dzienną, nocną i gospodarczą. Tradycyjna forma domu dobrze będzie komponować się w terenach podmiejskich.