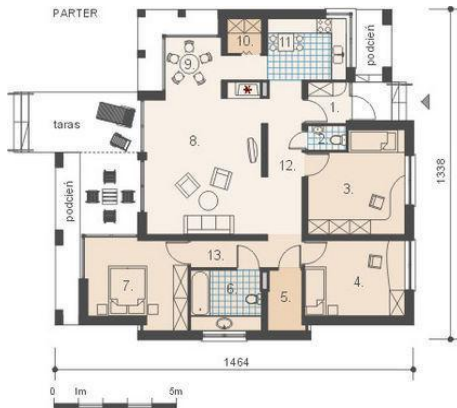
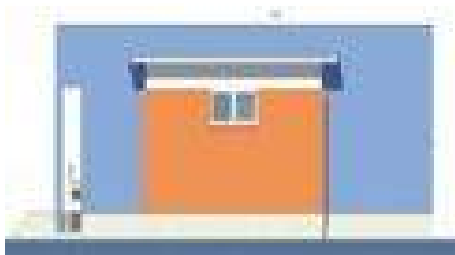
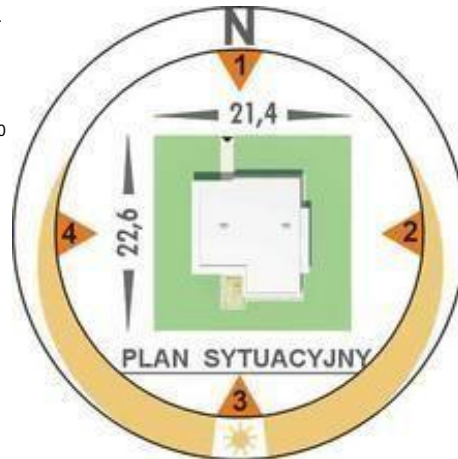




Projekt **AM FORTUNA CE (DOM AM1-35)**



1. Wiatrołap 2,60 m², 2. Toaleta 1,60 m², 3. Pokój 15,40 m², 4. Sypialnia 12,50 m², 5. Pom. gospodarcze 3,40 m², 6. Łazienka 7,10 m², 7. Pokój 13,60 m², 8. Salon 29,70 m², 9. Aneks jadalny 5,80 m², 10. Spiżarnia 2,00 m², 11. Kuchnia 9,90 m², 12. Hol 5,70 m², 13. Korytarz 4,50 m².



Informacje

Typ zabudowy:	parterowy
Pow. zabudowy:	136,60 m²
Pow. użytkowa:	113,80 m²
Kubatura:	4,34 m³
Min. szerokość działki:	21,40 m
Min. długość działki:	22,60 m
Wysokość budynku:	136,60 m
Liczba pokoi:	4

Cena projektu na dzień 11.03.2021: **2 000,00 zł**



Pokaż projekt w internecie

AM FORTUNA CE - Dom parterowy, niepodpiwniczony z dachem płaskim. Zaprojektowany w technologii tradycyjnej z ogólnie dostępnych materiałów budowlanych. Przeznaczony dla czteroosobowej rodziny. Wewnątrz domu wydzielono obszerny salon z aneksem jadalnym, kuchnią i spiżarnią.