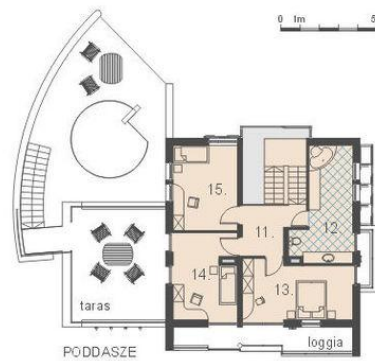




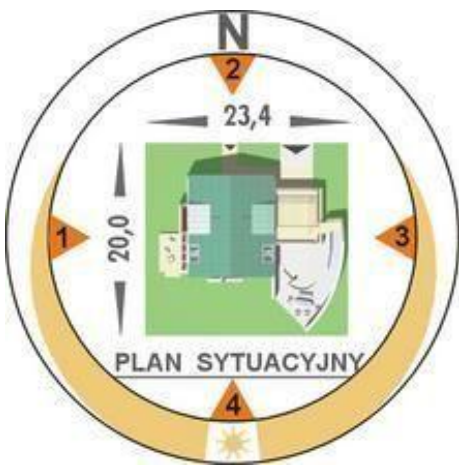
Projekt **AM FREGATA CE (DOM AM1-94)**



- 1. przedsiónek 4.6 m<sup>2</sup>
- 2. hall 4.5 m<sup>2</sup>
- 3. wc 1.9 m<sup>2</sup>
- 4. kuchnia 12.3 m<sup>2</sup>
- 5. sypialnia 3.9 m<sup>2</sup>
- 6. aneks jadalny 14.3 m<sup>2</sup>
- 7. salon 32.4 m<sup>2</sup>
- 8. korytarz 4 m<sup>2</sup>
- 9. pom. gospodarcze 5 m<sup>2</sup>
- 10. garaż 29.6 m<sup>2</sup>



- 11. hall 7.2 m<sup>2</sup>
- 12. łazienka 9.4 m<sup>2</sup>
- 13. pokój 16.3 m<sup>2</sup>
- 14. pokój 12.2 m<sup>2</sup>
- 15. pokój 10.3 m<sup>2</sup>



**Informacje**

Typ zabudowy:	<b>z poddaszem</b>
Pow. zabudowy:	<b>135,90 m<sup>2</sup></b>
Pow. użytkowa:	<b>145,80 m<sup>2</sup></b>
Kubatura:	<b>759,80 m<sup>3</sup></b>
Kąt nachylenia dachu:	<b>29,00°</b>
Min. szerokość działki:	<b>23,40 m</b>
Min. długość działki:	<b>20,00 m</b>
Wysokość budynku:	<b>7,50 m</b>

Cena projektu na dzień 11.03.2021: **2 100,00 zł**



**Pokaż projekt w internecie**

AM FREGATA CE - Dom parterowy niepodpiwniczony z poddaszem mieszkalnym. Zaprojektowany w technologii tradycyjnej z ogólnie dostępnych materiałów budowlanych. Przeznaczony dla czteroosobowej rodziny. Wnętrze domu podzielono na trzy strefy funkcjonalne: dzienną, nocną i gospodarczą.