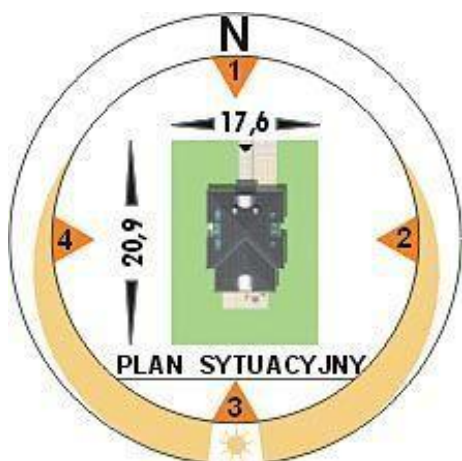
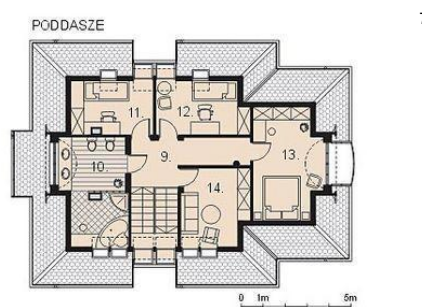
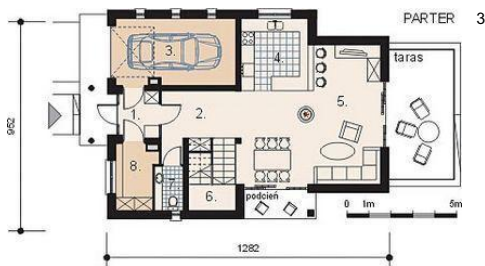




Projekt **AM GARDA alfa CE (DOM AM1-02)**



Informacje

Pow. zabudowy:	114,00 m ²
Pow. użytkowa:	134,30 m ²
Kubatura:	637,00 m ³
Kąt nachylenia dachu:	40,00 °
Min. szerokość działki:	17,60 m
Min. długość działki:	20,90 m
Wysokość budynku:	7,95 m

Cena projektu na dzień 11.03.2021: **2 100,00 zł**



Pokaż projekt w internecie

AM GARDA alfa CE - Dom parterowy, niepodpiwniczony z poddaszem mieszkalnym i garażem jednoosobowym. Zaprojektowany w technologii tradycyjnej z ogólnie dostępnych materiałów budowlanych. Przeznaczony dla cztero- pięciosobowej rodziny. Wnętrze domu podzielono na trzy strefy funkcjonalne: dzienną, nocną i gospodarczą.