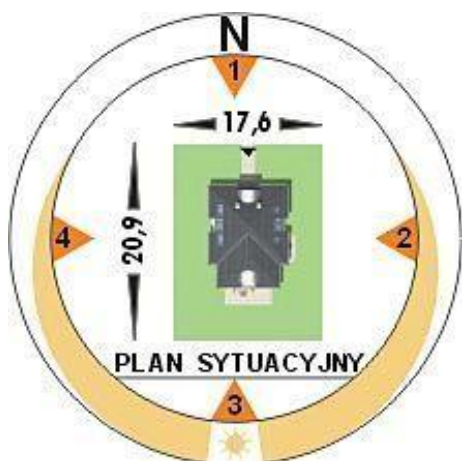
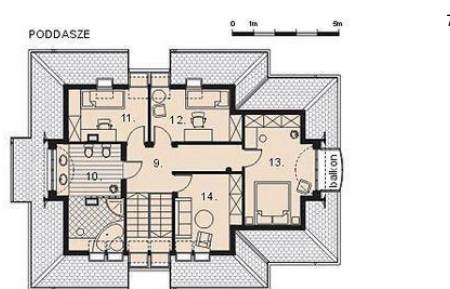




Projekt **AM GARDA CE (DOM AM4-48)**



Informacje

Pow. zabudowy:	114,00 m ²
Pow. użytkowa:	147,10 m ²
Kubatura:	637,00 m ³
Kąt nachylenia dachu:	40,00 °
Min. szerokość działki:	20,90 m
Min. długość działki:	17,60 m
Wysokość budynku:	7,95 m

Cena projektu na dzień 11.03.2021: **2 100,00 zł**



Pokaż projekt w internecie

AM GARDA CE - Dom parterowy, niepodpiwniczony z poddaszem mieszkalnym. Zaprojektowany w technologii tradycyjnej z ogólnie dostępnych materiałów budowlanych. Przeznaczony dla cztero- pięcioosobowej rodziny. Wnętrze domu podzielono na trzy strefy funkcjonalne: dzienną, nocną i gospodarczą.