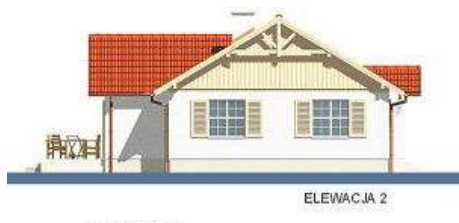
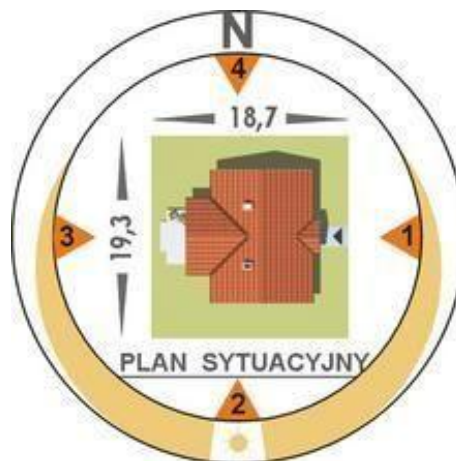




Projekt **AM GAZELA CE (DOM AM1-19)**



Informacje

Liczba pokoi:	3	Typ zabudowy:	parterowy
		Pow. zabudowy:	97,60 m²
		Pow. użytkowa:	81,30 m²
		Kubatura:	385,60 m³
		Kąt nachylenia dachu:	31,00°
		Min. szerokość działki:	19,30 m
		Min. długość działki:	18,70 m
		Wysokość budynku:	5,37 m

Cena projektu na dzień 11.03.2021: **1 800,00 zł**



Pokaż projekt w internecie

AM GAZELA CE - Dom parterowy, niepodpiwniczony z nieużytkowym poddaszem. Zaprojektowany w technologii tradycyjnej z ogólnie dostępnych materiałów budowlanych. Przeznaczony dla trzy- czteroosobowej rodziny. Zaletą domu jest prosty, nieskomplikowany układ konstrukcyjny gwarantujący niski koszt realizacji inwestycji.