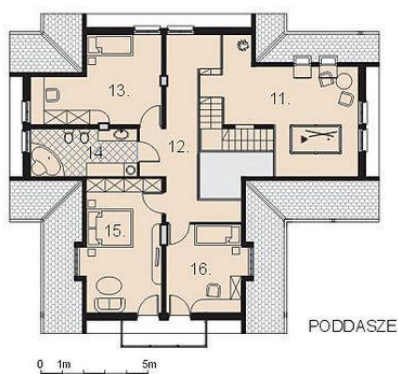
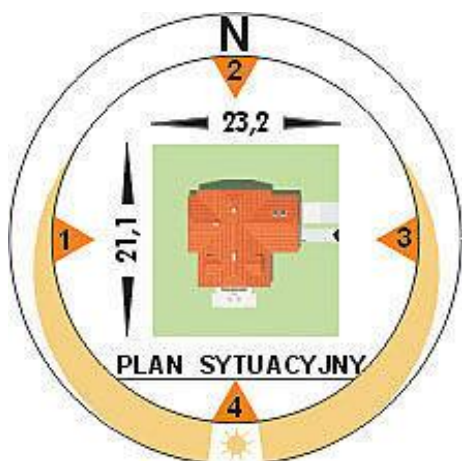
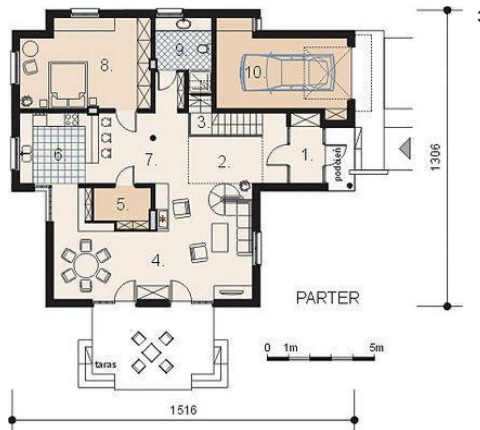




Projekt **AM GRYF CE (DOM AM3-52)**



7



Informacje

Pow. zabudowy:	163,80 m ²
Pow. użytkowa:	200,20 m ²
Kubatura:	689,30 m ³
Kąt nachylenia dachu:	40,00°
Min. szerokość działki:	23,20 m
Min. długość działki:	21,10 m
Wysokość budynku:	7,52 m

Cena projektu na dzień 11.03.2021: **2 200,00 zł**



Pokaż projekt w internecie

AM GRYF CE - Dom parterowy, niepodpiwniczony z garażem jednoznaczowym. Dom zaprojektowano w technologii tradycyjnej z ogólnie dostępnych materiałów budowlanych. Minimalna powierzchnia działki dla domu wolnostojącego wynosi 490 m² przy wymiarach 23,2 x 21,1 m..