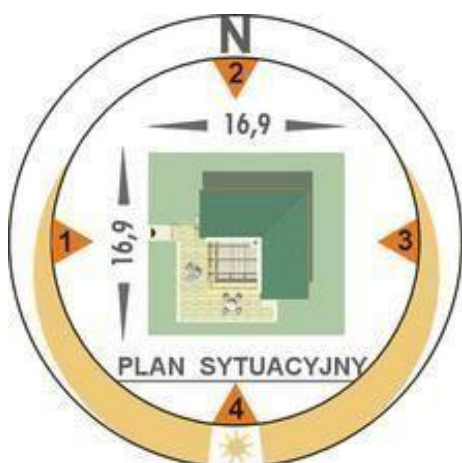
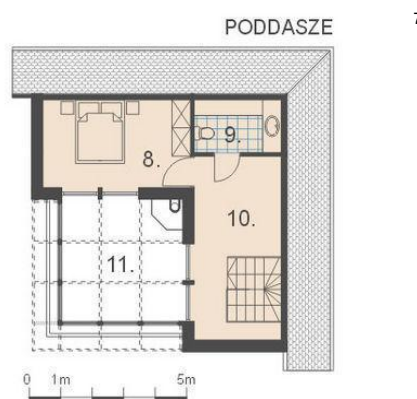
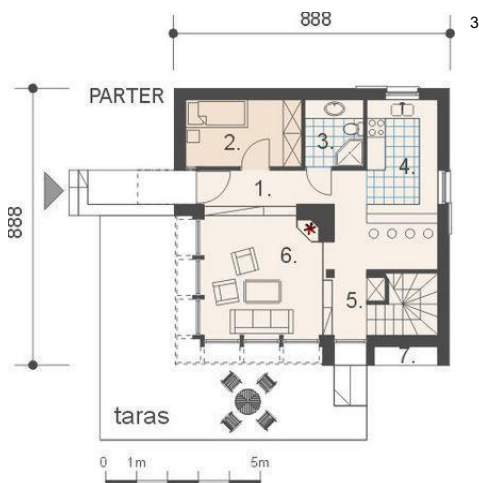




Projekt **AM GULIWER CE (DOM AM1-27)**



Informacje

Pow. zabudowy:	68,30 m²
Pow. użytkowa:	56,90 m²
Kubatura:	382,10 m³
Kąt nachylenia dachu:	25,00°
Min. szerokość działki:	16,90 m
Min. długość działki:	16,90 m
Wysokość budynku:	6,80 m

Cena projektu na dzień 11.03.2021: **1 700,00 zł**

 **Pokaż projekt w internecie**

AM GULIWER CE - Dom letniskowy - całoroczny. Zaprojektowany w technologii tradycyjnej z ogólnie dostępnych materiałów budowlanych. Na parterze domu zaprojektowano salon wypoczynkowy z kuchnią oraz mały pokój sypialny. Poddasze w całości stanowi strefę nocną. Z pomieszczeń tych dostępny jest taras z pergolą.