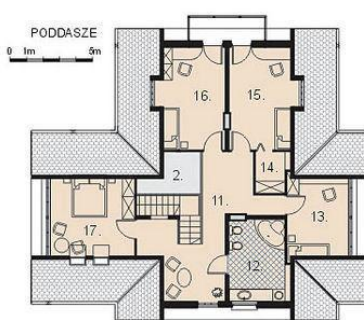




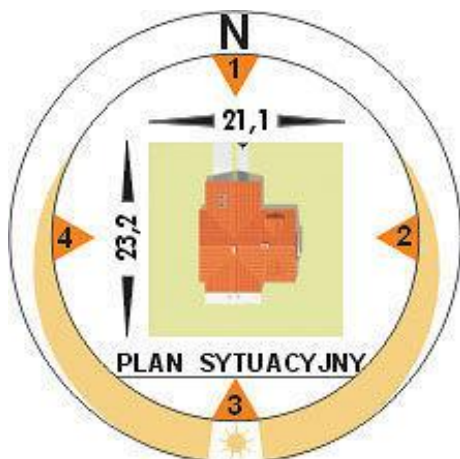
Projekt **AM HERKULES CE (DOM AM3-53)**



7



3



Informacje

Pow. zabudowy:	149,80 m ²
Pow. użytkowa:	209,70 m ²
Kubatura:	715,40 m ³
Kąt nachylenia dachu:	40,00°
Min. szerokość działki:	21,10 m
Min. długość działki:	23,20 m
Wysokość budynku:	7,52 m

Cena projektu na dzień 11.03.2021: **2 200,00 zł**



Pokaż projekt w internecie

AM HERKULES CE - Dom parterowy z poddaszem użytkowym, niepodpiwniczony z garażem jedno stanowiskowym. Dom zaprojektowano w technologii tradycyjnej z ogólnie dostępnych materiałów budowlanych. Wnętrze domu podzielono na trzy strefy funkcjonalne: dzienną, nocną i gospodarczą.