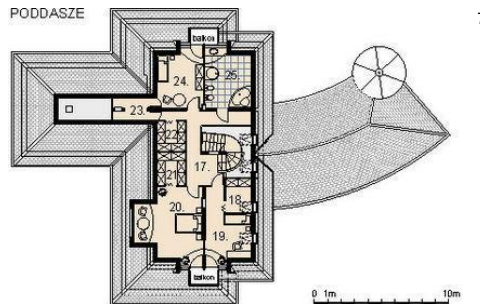
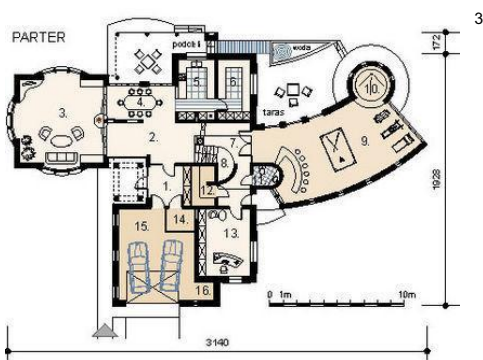




Projekt **AM HETMAN alfa CE (DOM AM3-33)**



**Informacje**

Liczba pokoi:	<b>6</b>	Typ zabudowy:	<b>z poddaszem</b>
		Pow. zabudowy:	<b>353,20 m2</b>
		Pow. użytkowa:	<b>355,90 m2</b>
		Kubatura:	<b>1647,00 m3</b>
		Kąt nachylenia dachu:	<b>36,00°</b>
		Min. szerokość działki:	<b>29,00 m</b>
		Min. długość działki:	<b>39,40 m</b>
		Wysokość budynku:	<b>7,65 m</b>

Cena projektu na dzień 11.03.2021: **3 500,00 zł**



**Pokaż projekt w internecie**

AM HETMAN alfa CE - Dom parterowy niepodpiwniczony z poddaszem mieszkalnym i garażem dwustanowiskowym. Zaprojektowany w technologii tradycyjnej z ogólnie dostępnych materiałów budowlanych. Tradycyjna forma architektoniczna charakterem swoim nawiązuje do klimatu dworu polskiego. Funkcja domu realizuje program rezydencji.