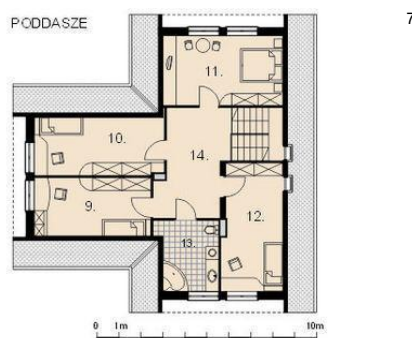




Projekt **AM IBIZA CE (DOM AM3-18)**



Informacje

Liczba pokoi:	6	Typ zabudowy:	z poddaszem
		Pow. zabudowy:	129,20 m2
		Pow. użytkowa:	178,30 m2
		Kubatura:	808,00 m3
		Kąt nachylenia dachu:	45,00°
		Min. szerokość działki:	20,50 m
		Min. długość działki:	20,50 m
		Wysokość budynku:	8,06 m

Cena projektu na dzień 11.03.2021: **2 000,00 zł**

Pokaż projekt w internecie

AM IBIZA CE - Dom parterowy niepodpiwniczony z poddaszem mieszkalnym i garażem jednostanowiskowym. Zaprojektowany w technologii tradycyjnej z ogólnie dostępnych materiałów budowlanych. Przeznaczony dla cztero- pięciosobowej rodziny. Wnętrze domu podzielono na trzy strefy funkcjonalne: dzienną, nocną i gospodarczą.