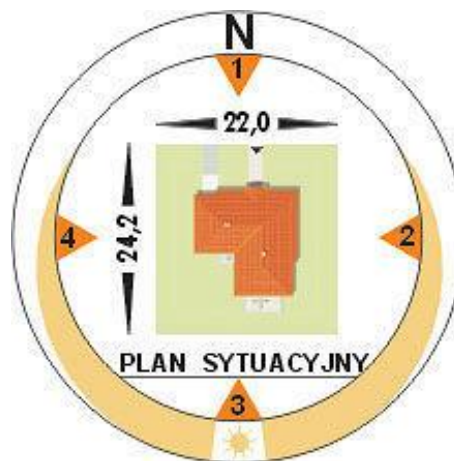
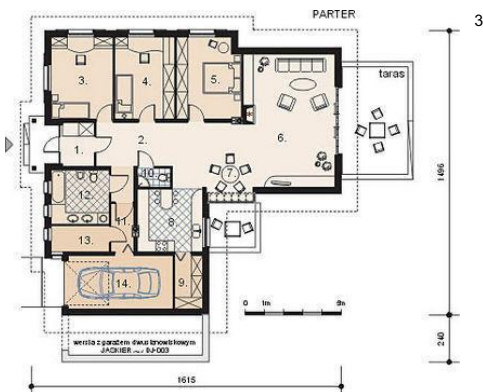




Projekt **AM JASKIER CE (DOM AM3-54)**



Informacje

Liczba pokoi:	4	Typ zabudowy:	parterowy
		Pow. zabudowy:	183,00 m ²
		Pow. użytkowa:	137,60 m ²
		Kubatura:	762,50 m ³
		Kąt nachylenia dachu:	30,00°
		Min. szerokość działki:	22,00 m
		Min. długość działki:	24,20 m
		Wysokość budynku:	6,07 m

Cena projektu na dzień 11.03.2021: **2 000,00 zł**



Pokaż projekt w internecie

AM JASKIER CE - Dom parterowy, niepodpiwniczony z garażem jedno- lub dwustanowiskowym. Zaprojektowany w technologii tradycyjnej z ogólnie dostępnych materiałów budowlanych. Przeznaczony dla czteroosobowej rodziny. Wnętrze domu podzielono na trzy strefy funkcjonalne: dzienną, nocną i gospodarczą.