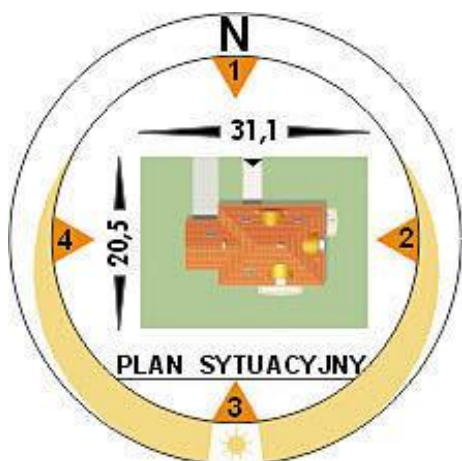
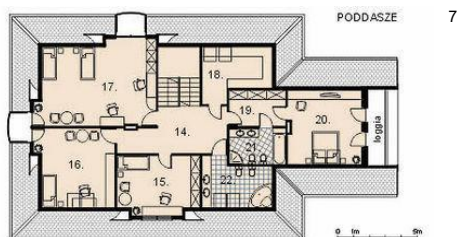




Projekt **AM JOWISZ CE (DOM AM3-79)**



Informacje

Pow. zabudowy:	255,00 m ²
Pow. użytkowa:	271,20 m ²
Kubatura:	1615,00 m ³
Kąt nachylenia dachu:	40,00 °
Min. szerokość działki:	20,50 m
Min. długość działki:	31,10 m
Wysokość budynku:	9,50 m

Cena projektu na dzień 11.03.2021: **2 200,00 zł**



Pokaż projekt w internecie

AM JOWISZ CE - Dom parterowy, niepodpiwniczony z poddaszem mieszkalnym i garażem dwustanowiskowym. Przeznaczony dla cztero-, sześcioposobowej rodziny. Rozwiązania funkcjonalne przyjęte w projekcie znakomicie nadają się na dom wielopokojowy. Na szczególną uwagę zasługuje otwarta przestrzeń parteru.