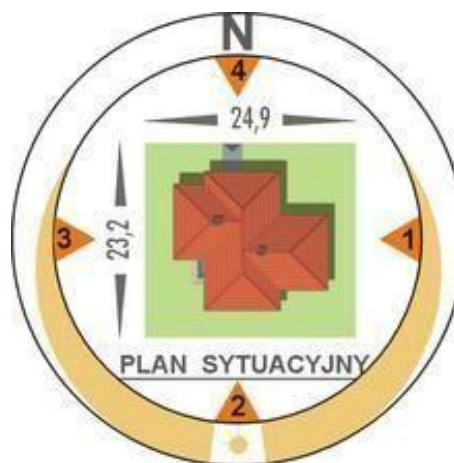
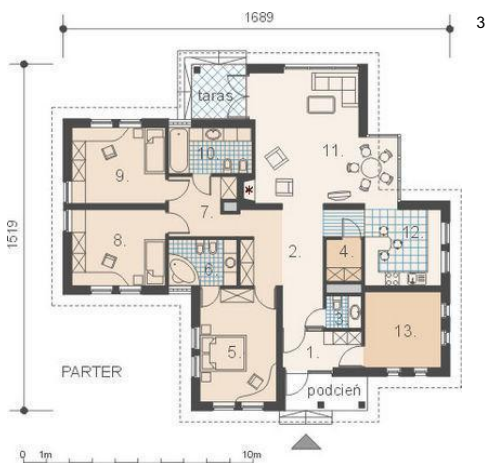




Projekt **AM KADET CE (DOM AM1-08)**



Informacje

Liczba pokoi:	4	Typ zabudowy:	parterowy
		Pow. zabudowy:	168,20 m ²
		Pow. użytkowa:	140,20 m ²
		Kubatura:	765,00 m ³
		Kąt nachylenia dachu:	29,00 °
		Min. szerokość działki:	24,90 m
		Min. długość działki:	23,20 m
		Wysokość budynku:	5,69 m

Cena projektu na dzień 11.03.2021: **2 000,00 zł**

Pokaż projekt w internecie

AM KADET CE - Dom parterowy, niepodpiwniczony, wolnostojący z dachem stromym. Zaprojektowany w technologii tradycyjnej z ogólnie dostępnych materiałów budowlanych. Przeznaczony dla cztero- pięciosobowej rodziny. Wewnątrz wydzielono dwie strefy funkcjonalne: dzienną i nocną.