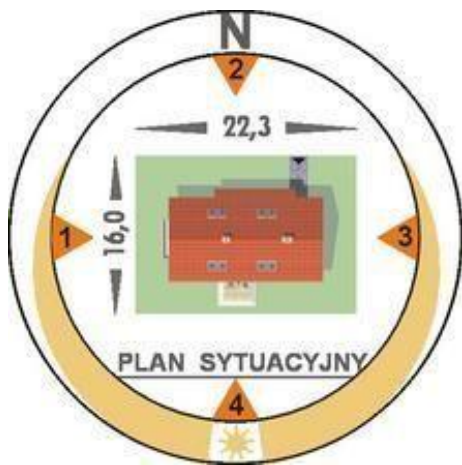
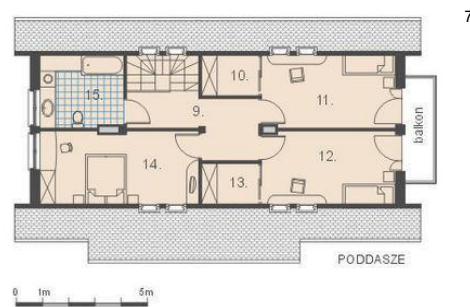




Projekt **AM KALINA CE (DOM AM1-99)**



Informacje

Pow. zabudowy:	99,00 m ²
Pow. użytkowa:	145,70 m ²
Kubatura:	643,00 m ³
Kąt nachylenia dachu:	40,00 °
Min. szerokość działki:	22,30 m
Min. długość działki:	16,00 m
Wysokość budynku:	8,29 m

Cena projektu na dzień 11.03.2021: **2 000,00 zł**



Pokaż projekt w internecie

AM KALINA CE - Dom parterowy, niepodpiwniczony z poddaszem mieszkalnym. Zaprojektowany w technologii tradycyjnej z ogólnie dostępnych materiałów budowlanych. Przeznaczony dla cztero- pięcioosobowej rodziny. Wnętrze domu podzielono na dwie strefy funkcjonalne: dzienną i nocną.