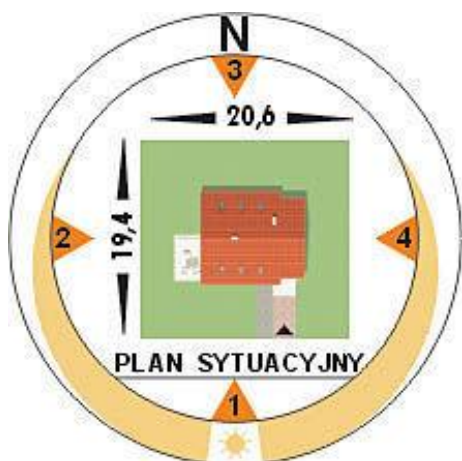
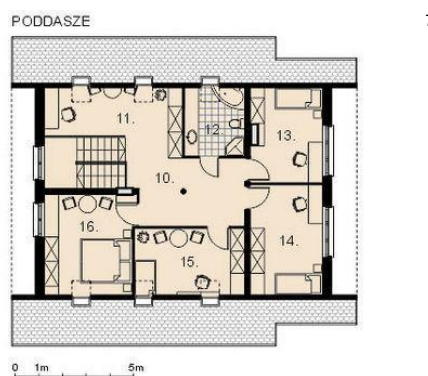




Projekt **AM KANON CE (DOM AM4-03)**



Informacje

Pow. zabudowy:	135,00 m ²
Pow. użytkowa:	166,80 m ²
Kubatura:	825,00 m ³
Kąt nachylenia dachu:	40,00 °
Min. szerokość działki:	20,60 m
Min. długość działki:	19,40 m
Wysokość budynku:	8,60 m

Cena projektu na dzień 11.03.2021: **2 000,00 zł**



Pokaż projekt w internecie

AM KANON CE - Dom parterowy z poddaszem mieszkalnym i garażem jednoosobowym. Zaprojektowany w technologii tradycyjnej z ogólnie dostępnych materiałów budowlanych. Przeznaczony dla czteroosobowej rodziny. Wnętrze domu podzielono na trzy strefy funkcjonalne: dzienną, nocną i gospodarczą.