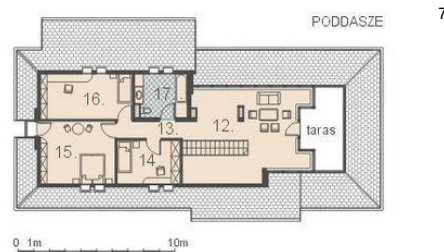




Projekt **AM KASPROWY** alfa CE (DOM AM2-05)



Informacje

Liczba pokoi:	7	Typ zabudowy:	z poddaszem
		Pow. zabudowy:	172,90 m ²
		Pow. użytkowa:	214,60 m ²
		Kubatura:	904,10 m ³
		Kąt nachylenia dachu:	30,00°
		Min. szerokość działki:	20,20 m
		Min. długość działki:	28,90 m
		Wysokość budynku:	6,55 m

Cena projektu na dzień 11.03.2021: **2 200,00 zł**



Pokaż projekt w internecie

AM KASPROWY alfa CE - Dom parterowy z poddaszem mieszkalnym dachem stromym. Przeznaczony jest dla rodziny cztero- pięciosobowej. Dom zaprojektowany został w technologii tradycyjnej z ogólnie dostępnych materiałów budowlanych. Charakterystycznym elementem architektonicznym jest forma dachu.