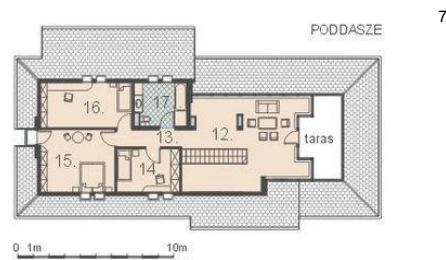
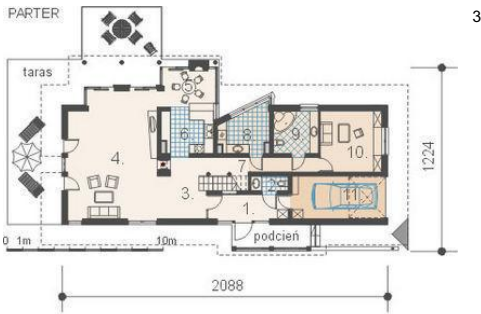




Projekt **AM KASPROWY CE (DOM AM2-06)**



Informacje

Pow. zabudowy:	172,90 m ²
Pow. użytkowa:	198,90 m ²
Kubatura:	904,10 m ³
Kąt nachylenia dachu:	30,00 °
Min. szerokość działki:	20,20 m
Min. długość działki:	28,90 m
Wysokość budynku:	6,55 m

Cena projektu na dzień 11.03.2021: **2 200,00 zł**



Pokaż projekt w internecie

AM KASPROWY CE - Dom parterowy z poddaszem mieszkalnym i garażem jedno stanowiskowym. Przeznaczony jest dla rodziny czteroosobowej. Dom zaprojektowany został w technologii tradycyjnej z ogólnie dostępnych materiałów budowlanych. Charakterystycznym elementem architektonicznym jest forma dachu.