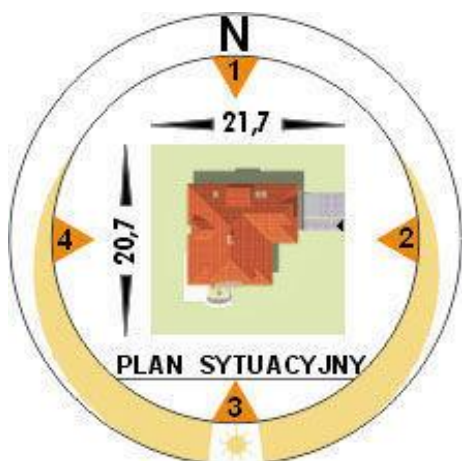
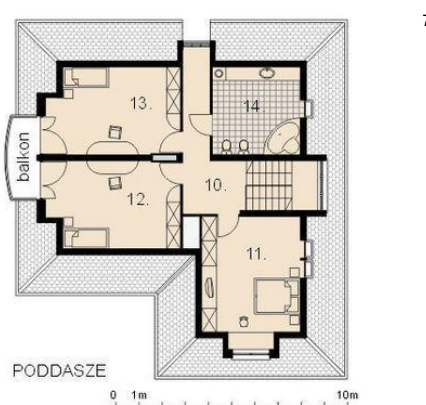




Projekt **AM KLASYK CE (DOM AM3-16)**



Informacje

Pow. zabudowy:	149,20 m ²
Pow. użytkowa:	195,40 m ²
Kubatura:	880,00 m ³
Kąt nachylenia dachu:	40,00 °
Min. szerokość działki:	20,70 m
Min. długość działki:	21,70 m
Wysokość budynku:	8,60 m

Cena projektu na dzień 11.03.2021: **2 200,00 zł**



Pokaż projekt w internecie

AM KLASYK CE - Dom parterowy, niepodpiwniczony z poddaszem mieszkalnym i garażem jedno stanowiskowym. Zaprojektowany w technologii tradycyjnej z ogólnie dostępnych materiałów budowlanych. Przeznaczony dla cztero- pięcioosobowej rodziny. Wewnątrz domu wydzielono trzy niezależne strefy: dzienną, nocną i gospodarczą.