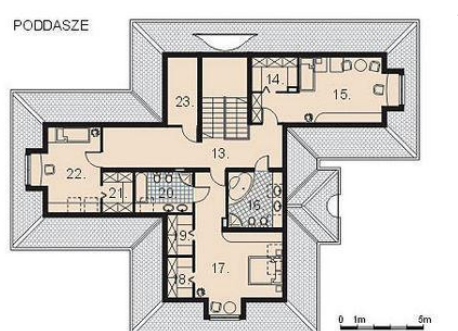




Projekt **AM KLIF CE (DOM AM3-56)**



Informacje

Liczba pokoi:	5	Typ zabudowy:	z poddaszem
		Pow. zabudowy:	308,20 m ²
		Pow. użytkowa:	316,10 m ²
		Kubatura:	1465,00 m ³
		Kąt nachylenia dachu:	40,00°
		Min. szerokość działki:	30,80 m
		Min. długość działki:	25,10 m
		Wysokość budynku:	8,30 m

Cena projektu na dzień 11.03.2021: **2 200,00 zł**



Pokaż projekt w internecie

AM KLIF CE - Dom parterowy, niepodpiwniczony z poddaszem mieszkalnym i garażem dwustanowiskowym. Przeznaczony dla czterech, pięciu osób. Zaprojektowany w technologii tradycyjnej z ogólnie dostępnych materiałów budowlanych. Wnętrze domu podzielono na trzy strefy funkcjonalne: dzienną, nocną i gospodarczą.