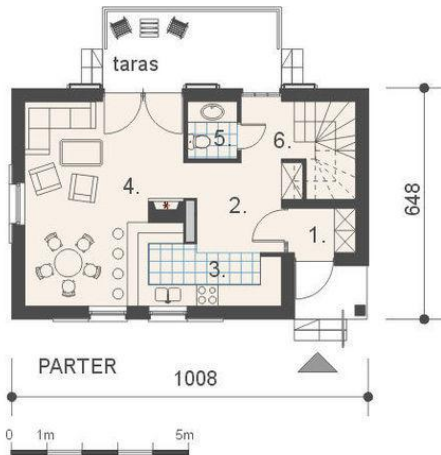
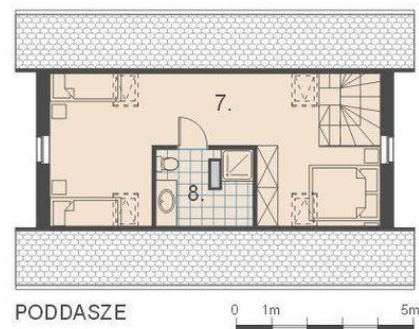




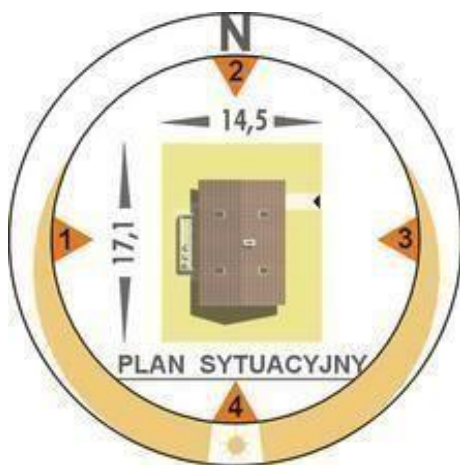
Projekt **AM KLON CE (DOM AM1-28)**



1. Wiatrołap 2,20 m², 2. Hol 7,10 m², 3. Kuchnia 8,00 m², 4. Salon 22,00 m², 5. Toaleta 2,30 m², 6. Hol 7,40 m²



7. Sypialnia 18,20 m², 8. Łazienka 4,20 m²



Informacje

Pow. zabudowy:	65,30 m²
Pow. użytkowa:	49,00 m²
Kubatura:	291,20 m³
Kąt nachylenia dachu:	40,00°
Min. szerokość działki:	17,10 m
Min. długość działki:	14,50 m
Wysokość budynku:	6,11 m

Cena projektu na dzień 11.03.2021: **1 700,00 zł**



Pokaż projekt w internecie

AM KLON CE - Dom rekreacyjny, całoroczny. Parter domu w całości stanowi strefę dzienną. Zaprojektowano tu salon z kuchnią i wc. Poddasze natomiast tworzy strefę nocną. Dom wyposażony jest w komplet instalacji umożliwiającej użytkowanie pomieszczeń przez cały rok. Może on pełnić funkcję małego domu mieszkalnego.